

Regso®

REFACCIONES
Y EQUIPOS DE ORDEÑO

////////////////////
· CATÁLOGO DE PRODUCTO ·
////////////////////





¿QUIÉNES SOMOS?

Empresa que empieza sus actividades el 22 de Noviembre de 1963 como Industrias Aguascalientes Álvarez S.A por sus siglas IAASA, dedicada a la maquila de implementos agrícolas. Desde sus inicios se ha caracterizado por su calidad, prueba de ello la confiabilidad de empresas como Fairbanks Morse, a la cual se le fabrican piezas para vectores estacionarios.

Con la inquietud de expandirnos dentro de IAASA nace Refacaciones y Equipos de Ordeño REGSO, especializándose en la fabricación de bombas de vacío y equipos de ordeño, siendo así una empresa de vital importancia para el sector lechero con más de 20 años de experiencia.

MISIÓN

Fabricar y comercializar equipos de ordeño con la más alta calidad, satisfaciendo las necesidades de nuestros clientes, contribuyendo al logro de sus resultados laborales y económicos.

VISIÓN

Ser líder en el sector lechero a nivel nacional e internacional en la fabricación de equipos de ordeño, logrando ser reconocida como una empresa Mexicana de alta calidad gracias a nuestros productos y servicios.

NUESTROS VALORES



RESPONSABILIDAD



TRABAJO
EN EQUIPO



LIDERAZGO



ÉTICA
PROFESIONAL



TRANSPARENCIA

ÍNDICE

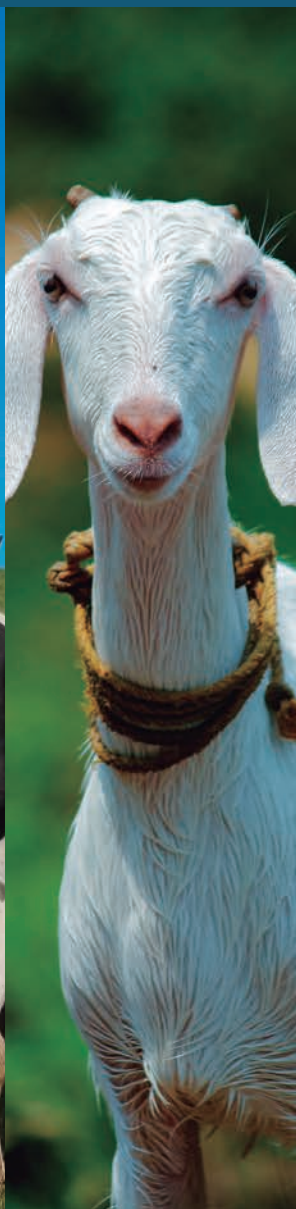
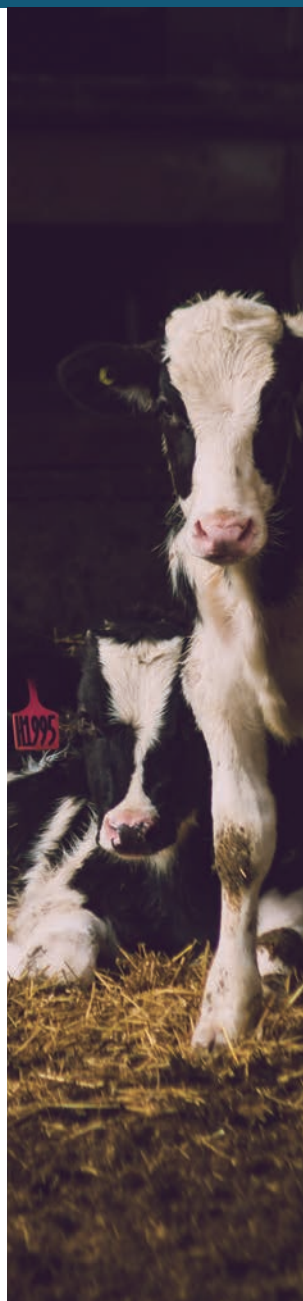
05

25

35

45

55



**ORDEÑADORAS
PARA VACAS**

TRANSPORTABLES

**ORDEÑADORAS
PARA VACAS**

FIJAS CON DESCARGA
A BOTES

**ORDEÑADORAS
PARA VACAS**

CON DESCARGA
EN LÍNEA NEUMÁTICA
Y ELECTRÓNICA

**ORDEÑADORAS
TRANSPORTABLES
PARA CABRAS**

**BOMBAS
DE VACÍO**

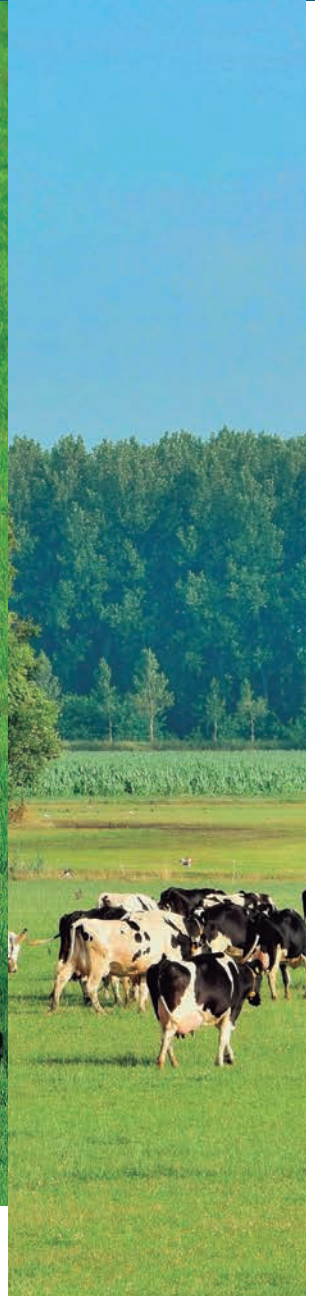
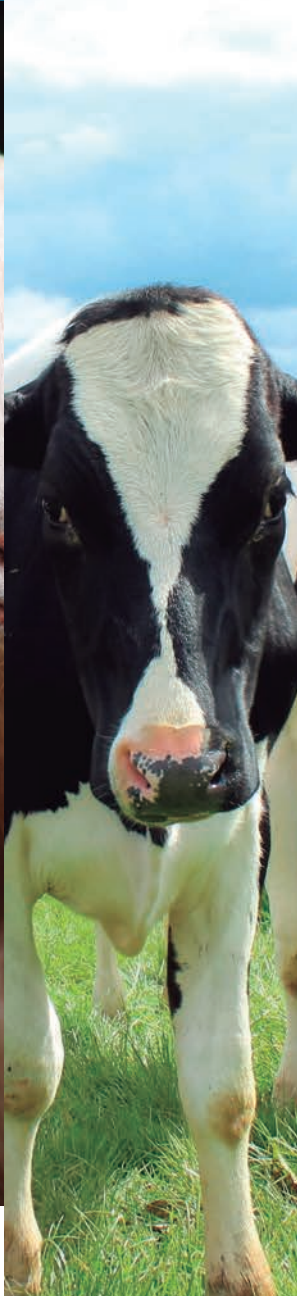
61

93

97

103

107



**REFACCIONES
PARA EQUIPOS
DE ORDEÑO**

**REFACCIONES
PARA BOMBAS
DE VACÍO**

**REFACCIONES
PARA ORDEÑADORA
DE PISTÓN**

**TANQUES
-TERMOS-
ENFRIADORES**

**HIGIENE Y
DESINFECCIÓN**

TUS VACAS PROPORCIONAN
UNA VALIOSA MATERIA PRIMA
TRÁTALAS CON CALIDAD





ORDEÑADORAS PARA VACAS

TRANSPORTABLES

ORDEÑADORA TRANSPORTABLE

para una vaca 24l motor a gasolina



MODELO OTR-G241V-1B



- Bomba de vacío Regso R280
- 1 Bote lechero graduado de polietileno -capacidad 40 litros-
- 1 Colector tipo Orbiter 240cc de plástico
- Casquillos protectores de pezonera de acero inoxidable tipo regso para vacas
- Motor a gasolina Honda 5.5 HP
- Mangueras italianas
- 1 Pulsador neumático L80



NOTA: Propia para ordeñar hasta 15 vacas de alta producción en dos horas.





MODELO OTR-G241V-1B



No.	REF	DENOMINACIÓN	No.	REF	DENOMINACIÓN
1	0154	Niples para acrílico de acero inoxidable	12	0067	1 Colector tipo Orbiter 240cc de plástico
2	0012	Acrílico para bote lechero de 3 salidas blanco	13	0079	Depósito del dren
3	0100	Empaque para acrílico (Domo)	14	0006	Aceite para bomba de vacío 1 litro
4	0041	Bote lechero graduado de polietileno (40 lts)	15	0058	Chasis ordeñadora transportable OTR-240-1 bote
5	0175	Pulsador neumático tipo L80	16	0144	Motor a gasolina Honda 5.5 HP
6	0236	Válvula de regulación regso 3/4" de plástico	17	0032	Bomba de vacío regso R280
7	0131	Llave de paso 1/2" (latón)	18	0008	Aceitera o dosificador universal
8	0228	Vacuómetro regso seco	19	0231	Válvula check 3/4" de latón
9	0139	Manguera doble de pulsación	20	0185	Ruedas para chasis OTR-240-1 bote (2 pzas)
10	0160	Pezonera tipo regso	21	0138	Manguera de leche 9/16" grado alimenticio
11	0052	Casquillo protector de pezonera tipo regso			

ORDEÑADORA TRANSPORTABLE

para una vaca 241 motor eléctrico



MODELO OTR-E241V-1B



- Bomba de vacío Regso R280
- 1 Bote lechero graduado de polietileno -capacidad 40 litros-
- 1 Colector tipo Orbiter 240cc de plástico
- Casquillos protectores de pezonera de acero inoxidable tipo regso para vacas
- Motor Eléctrico Siemens 1 HP
- Mangueras italianas
- 1 Pulsador neumático L80

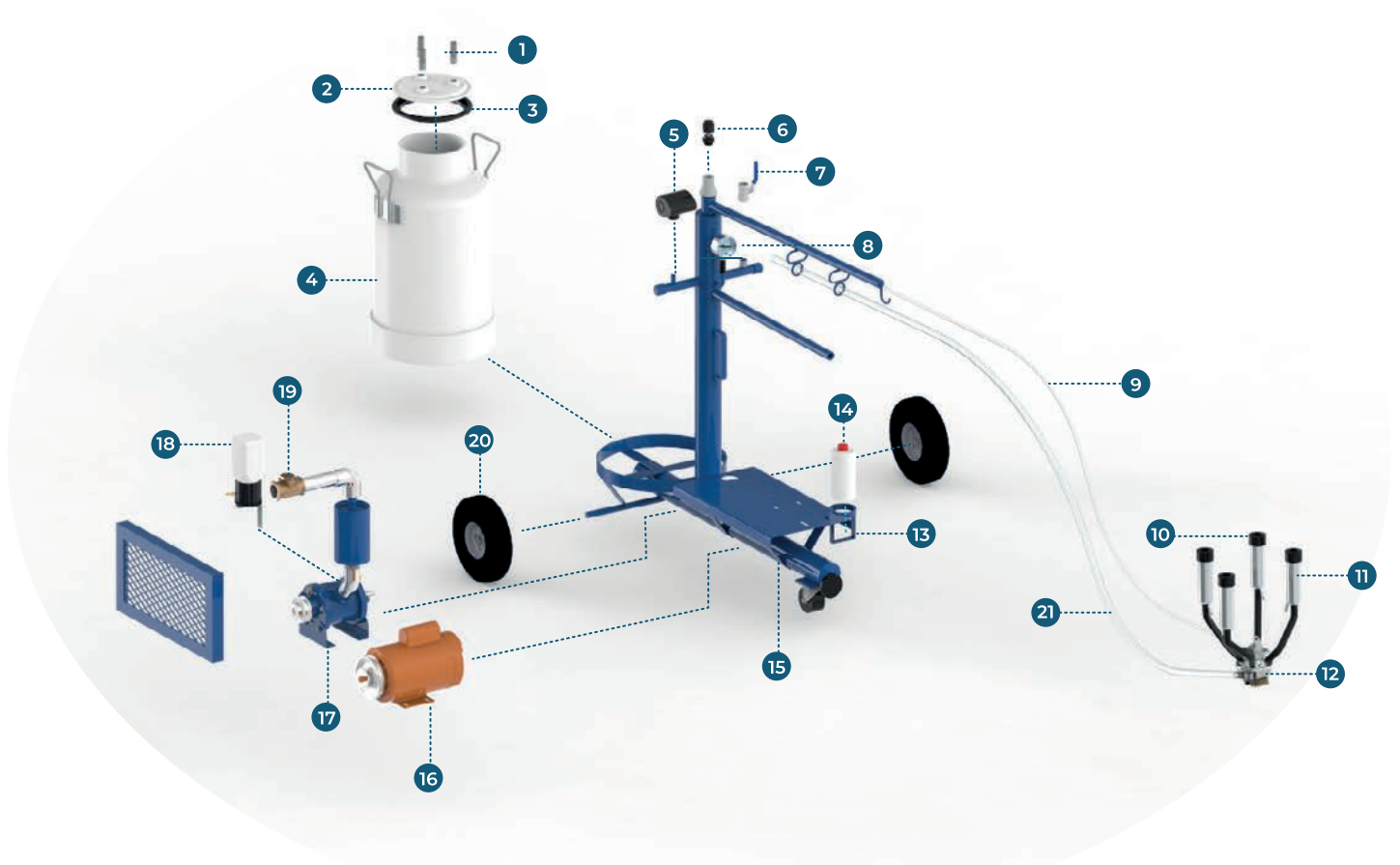


NOTA: Propia para ordeñar hasta 15 vacas de alta producción en dos horas.





MODELO OTR-E241V-1B



No.	REF	DENOMINACIÓN	No.	REF	DENOMINACIÓN
1	0154	Nipples para acrílico de acero inoxidable	12	0067	1 Colector tipo Orbiter 240cc de plástico
2	0012	Acrílico para bote lechero de 3 salidas blanco	13	0079	Depósito del dren
3	0100	Empaque para acrílico (Domo)	14	0006	Aceite para bomba de vacío 1 litro
4	0041	Bote lechero graduado de polietileno (40 lts)	15	0058	Chasis ordeñadora transportable OTR-240-1 bote
5	0175	Pulsador neumático tipo L80	16	0150	Motor Eléctrico Siemens 1 HP
6	0236	Válvula de regulación regso 3/4" de plástico	17	0032	Bomba de vacío regso R280
7	0131	Llave de paso 1/2" (latón)	18	0008	Aceitera o dosificador universal
8	0228	Vacuómetro regso seco	19	0231	Válvula check 3/4" de latón
9	0139	Manguera doble de pulsación	20	0185	Ruedas para chasis OTR-240-1 bote (2 pzas)
10	0160	Pezonera tipo regso	21	0138	Manguera de leche 9/16" grado alimenticio
11	0052	Casquillo protector de pezonera tipo regso			

ORDEÑADORA TRANSPORTABLE

para dos vacas 242 motor a gasolina



MODELO OTR-G242V-1B



- Bomba de vacío Regso R280
- 1 Bote lechero graduado de polietileno
-capacidad 40 litros-
- 2 Colectores tipo Orbiter 240cc de plástico
- Casquillos protectores de pezonera
de acero inoxidable tipo regso para vacas
- Motor a gasolina Honda 5.5 HP
- Mangueras italianas
- 1 Pulsador neumático L80

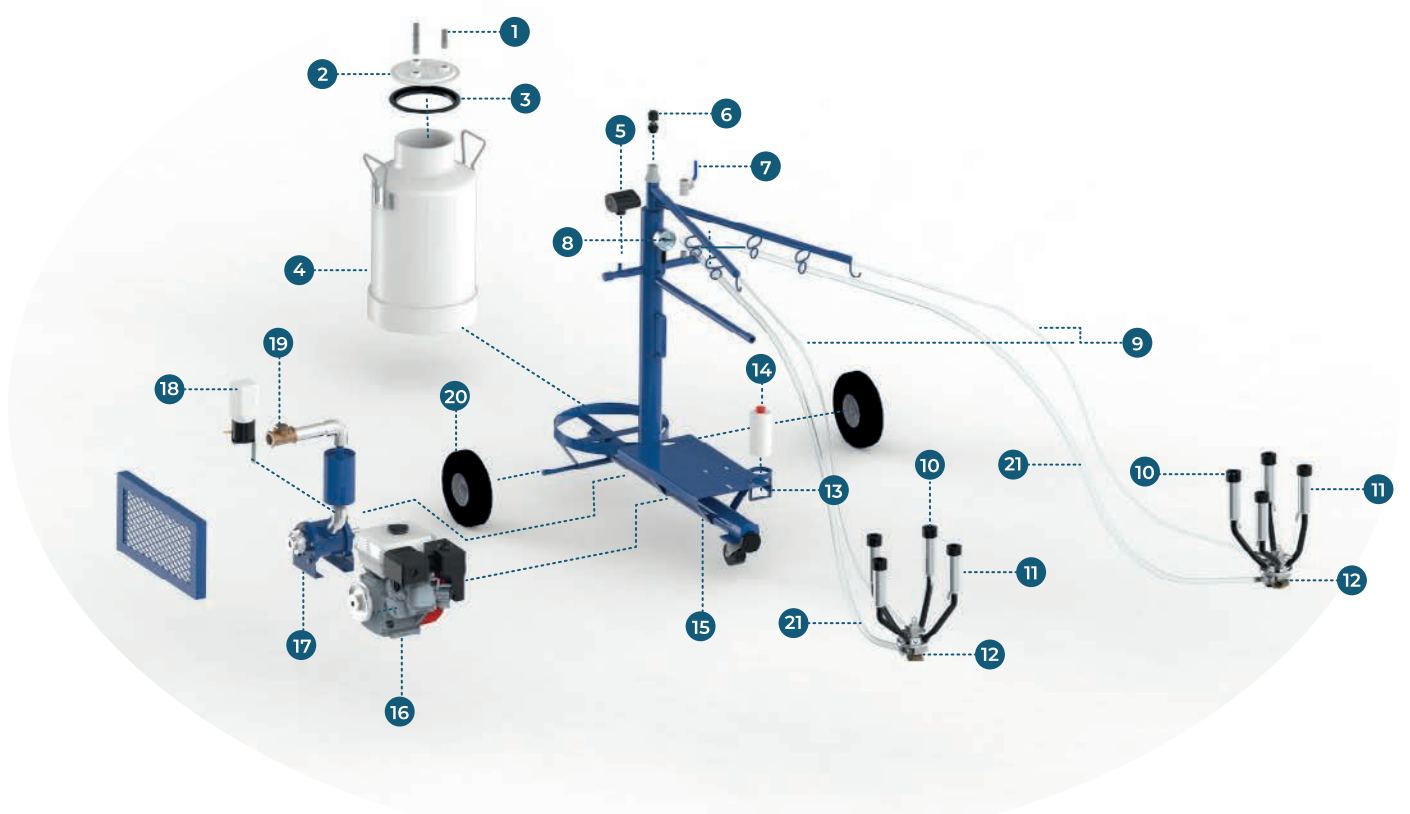


NOTA: Propia para ordeñar hasta 30 vacas de alta producción en dos horas.





MODELO OTR-G242V-1B



No.	REF	DENOMINACIÓN	No.	REF	DENOMINACIÓN
1	0154	Niples para acrílico de acero inoxidable	12	0067	2 Colector tipo Orbiter 240cc de plástico
2	0012	Acrílico para bote lechero de 3 salidas blanco	13	0079	Depósito del dren
3	0100	Empaque para acrílico (Domo)	14	0006	Aceite para bomba de vacío 1 litro
4	0041	Bote lechero graduado de polietileno (40 lts)	15	0058	Chasis ordeñadora transportable OTR-240-1 bote
5	0175	Pulsador neumático tipo L80	16	0144	Motor a gasolina Honda 5.5 HP
6	0236	Válvula de regulación regso 3/4" de plástico	17	0032	Bomba de vacío regso R280
7	0131	Llave de paso 1/2" (latón)	18	0008	Aceitera o dosificador universal
8	0228	Vacuómetro regso seco	19	0231	Válvula check 3/4" de latón
9	0139	Manguera doble de pulsación	20	0185	Ruedas para chasis OTR-240-1 bote (2 pzas)
10	0160	Pezonera tipo regso	21	0138	Manguera de leche 9/16" grado alimenticio
11	0052	Casquillo protector de pezonera tipo regso			

ORDEÑADORA TRANSPORTABLE

para dos vacas 242 motor eléctrico



MODELO OTR-E242V-1B



- Bomba de vacío Regso R280
- 1 Bote lechero graduado de polietileno
-capacidad 40 litros-
- 2 Colectores tipo Orbiter 240cc de plástico
- Casquillos protectores de pezonera
de acero inoxidable tipo regso para vacas
- Motor Eléctrico Siemens 1 HP
- Mangueras italianas
- 1 Pulsador neumático L80

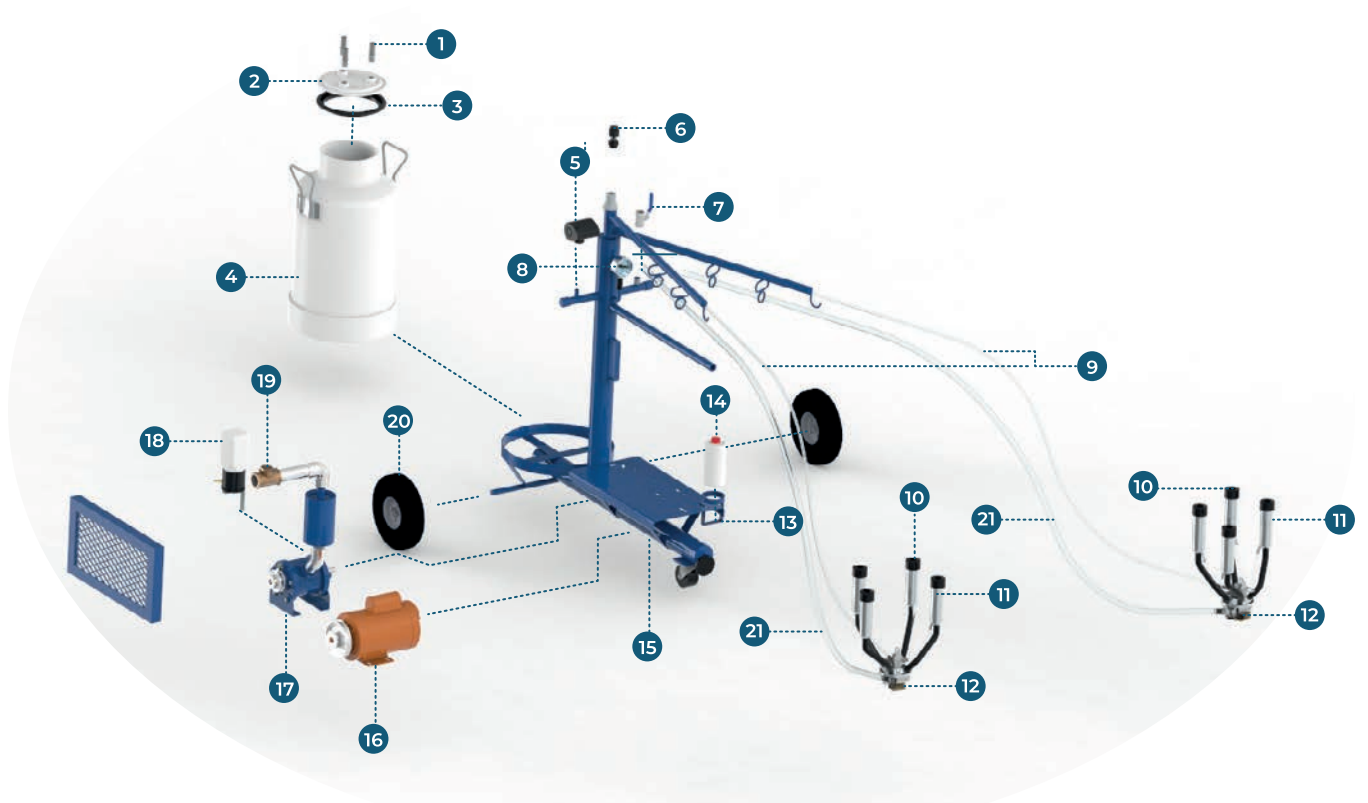


NOTA: Propia para ordeñar hasta 30 vacas de alta producción en dos horas.





MODELO OTR-E242V-1B



No.	REF	DENOMINACIÓN	No.	REF	DENOMINACIÓN
1	0154	Nipples para acrílico de acero inoxidable	12	0067	2 Colector tipo Orbiter 240cc de plástico
2	0012	Acrílico para bote lechero de 3 salidas blanco	13	0079	Depósito del dren
3	0100	Empaque para acrílico (Domo)	14	0006	Aceite para bomba de vacío 1 litro
4	0041	Bote lechero graduado de polietileno (40 lts)	15	0058	Chasis ordeñadora transportable OTR-240-1 bote
5	0175	Pulsador neumático tipo L80	16	0150	Motor Eléctrico Siemens 1 HP
6	0236	Válvula de regulación regso 3/4" de plástico	17	0032	Bomba de vacío regso R280
7	0131	Llave de paso 1/2" (latón)	18	0008	Aceitera o dosificador universal
8	0228	Vacuómetro regso seco	19	0231	Válvula check 3/4" de latón
9	0139	Manguera doble de pulsación	20	0185	Ruedas para chasis OTR-240-1 bote (2 pzas)
10	0160	Pezonera tipo regso	21	0138	Manguera de leche 9/16" grado alimenticio
11	0052	Casquillo protector de pezonera tipo regso			

ORDEÑADORA TRANSPORTABLE

mixta para una vaca 301



MODELO OTR-M301V-1B



- Bomba de vacío Regso R280
- 1 Bote lechero graduado de polietileno -capacidad 40 litros-
- 1 Colector tipo Orbiter 240cc de plástico
- Motor a gasolina Honda 5.5 HP
- Motor eléctrico Siemens 1 HP
- 1 Pulsador neumático L80
- Vacuómetro regso seco
- Válvula de regulación regso 3/4" de plástico.



NOTA: Propia para ordeñar hasta 15 vacas de alta producción en dos horas.

ORDEÑADORA

REF

Mixta

OTR-M301V-1B

Motor eléctrico

OTR-E301V-1B

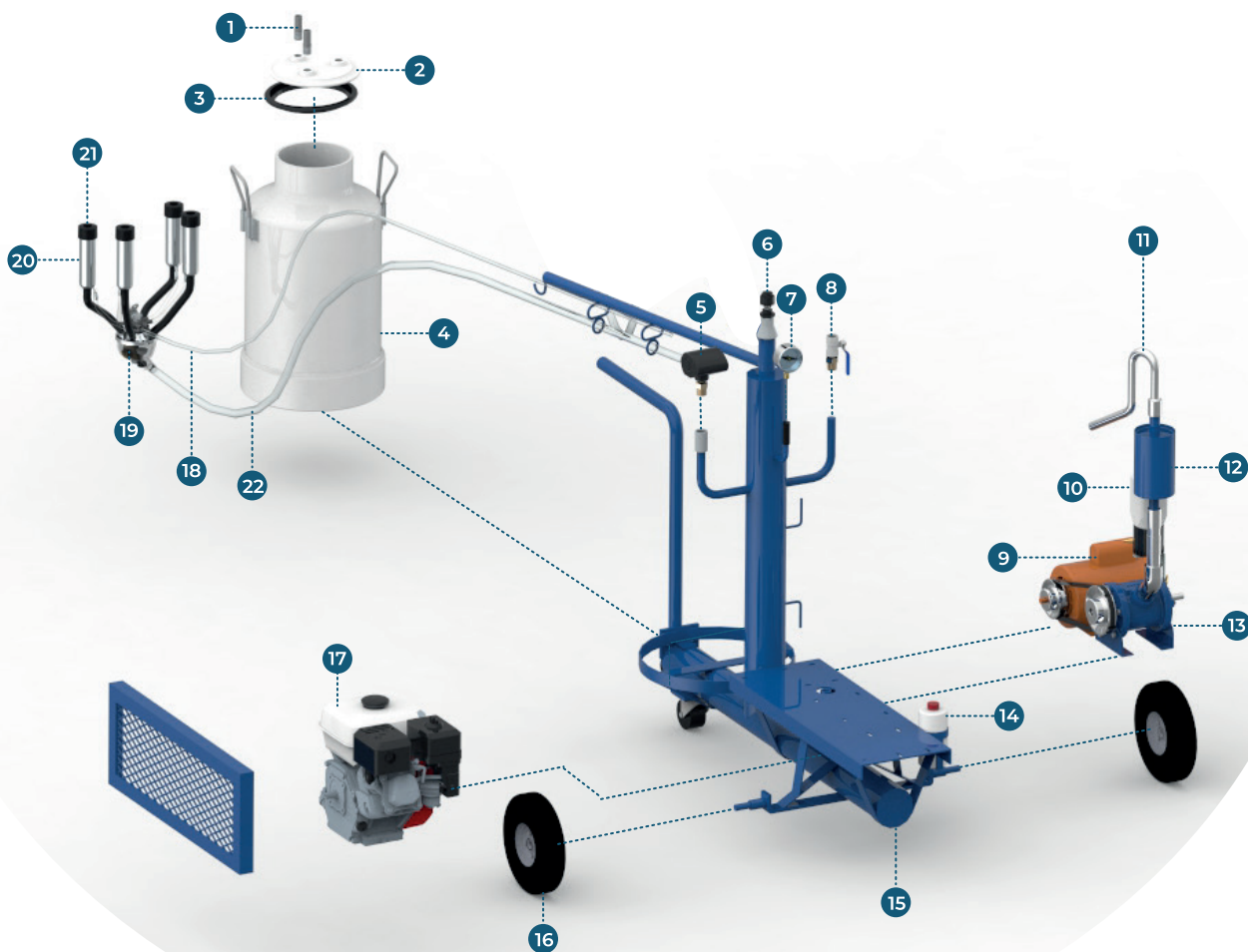
Motor a gasolina

OTR-G301V-1B





MODELO OTR-M301V-1B



No.	REF	DENOMINACIÓN
1	0154	Niples para acrílico de acero inoxidable
2	0011	Acrílico para bote lechero de 2 salidas blanco
3	0100	Empaque para acrílico (Domo)
4	0041	Bote lechero graduado de polietileno (40 lts)
5	0175	Pulsador neumático tipo L80
6	0236	Válvula de regulación regso 3/4" de plástico
7	0228	Vacuómetro regso seco
8	0132	Llave de paso 3/4" (latón)
9	0150	Motor Eléctrico Siemens 1 HP
10	0008	Aceitera o dosificador universal
11	0076	Cuello de ganso para escape de bomba de vacío

No.	REF	DENOMINACIÓN
12	0112	Escape para bomba de vacío regso R280
13	0032	Bomba de vacío regso R280
14	0006	Aceite para bomba de vacío 1 litro
15	0059	Chasis ordeñadora transportable OTR-300-1 bote
16	0186	Ruedas para chasis OTR-300-1 bote (2 piezas)
17	0144	Motor a gasolina Honda 5.5 HP
18	0139	Manguera doble de pulsación
19	0067	1 Colector tipo Orbiter 240cc de plástico
20	0052	Casquillo protector de pezonera tipo regso
21	0160	Pezionera tipo regso
22	0138	Manguera de leche 9/16" grado alimenticio

ORDEÑADORA TRANSPORTABLE

mixta para dos vacas 302



MODELO OTR-M302V-1B



- Bomba de vacío Regso R280
- 1 Bote lechero graduado de polietileno -capacidad 40 litros-
- 2 Colectores tipo Orbiter 240cc de plástico
- Motor a gasolina Honda 5.5 HP
- Motor eléctrico Siemens 1 HP
- 1 Pulsador neumático L80
- Vacuómetro regso seco
- Válvula de regulación regso 3/4" de plástico.



NOTA: Propia para ordeñar hasta 30 vacas de alta producción en dos horas.

ORDEÑADORA

REF

Mixta

OTR-M302V-1B

Motor eléctrico

OTR-E302V-1B

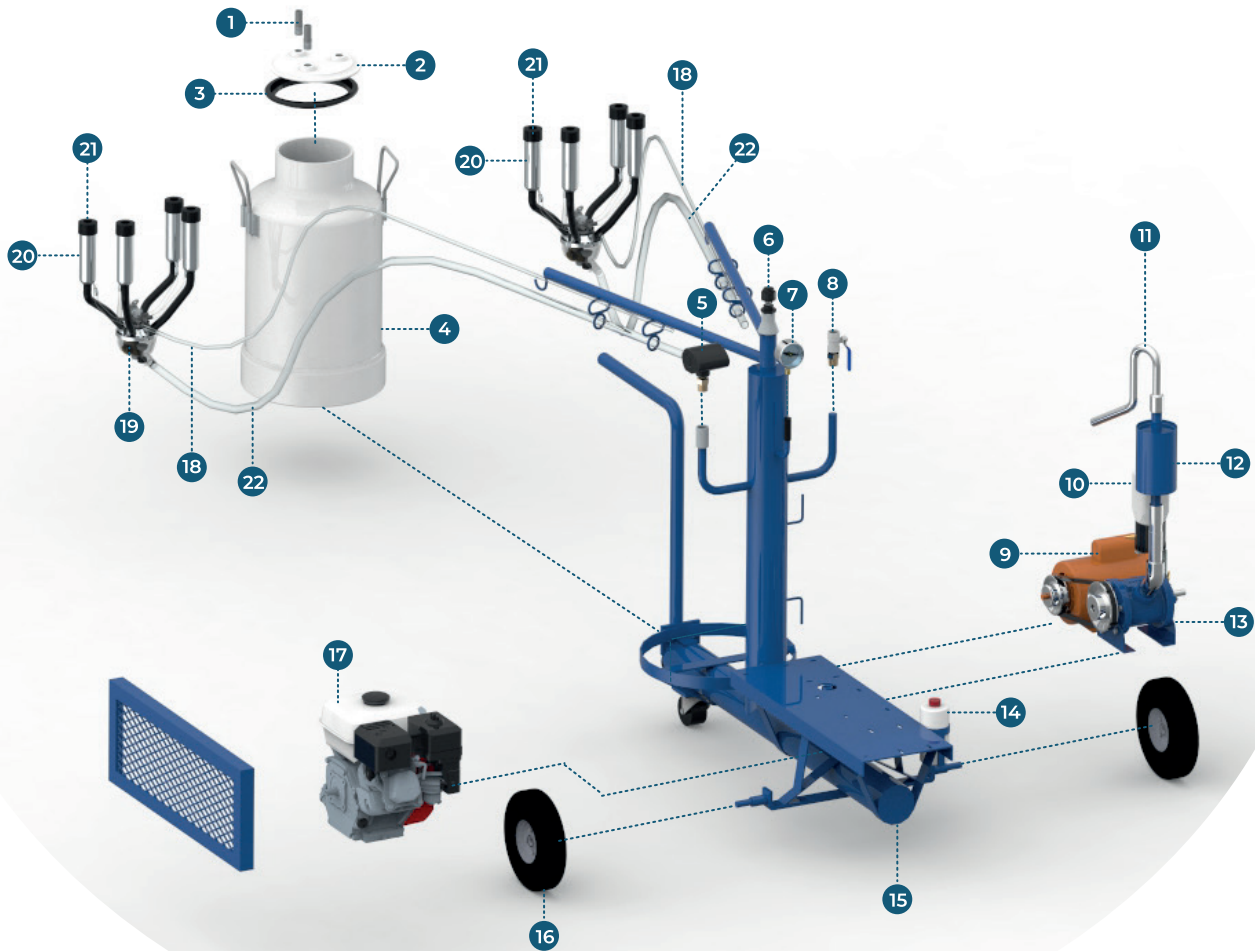
Motor a gasolina

OTR-G302V-1B





MODELO OTR-M302V-1B



No.	REF	DENOMINACIÓN
1	0154	Niples para acrílico de acero inoxidable
2	0011	Acrílico para bote lechero de 2 salidas blanco
3	0100	Empaque para acrílico (Domo)
4	0041	Bote lechero graduado de polietileno (40 lts)
5	0175	Pulsador neumático tipo L80
6	0236	Válvula de regulación regso 3/4" de plástico
7	0228	Vacuómetro regso seco
8	0132	Llave de paso 3/4" (latón)
9	0150	Motor Eléctrico Siemens 1 HP
10	0008	Aceitera o dosificador universal
11	0076	Cuello de ganso para escape de bomba de vacío

No.	REF	DENOMINACIÓN
12	0112	Escape para bomba de vacío regso R280
13	0032	Bomba de vacío regso R280
14	0006	Aceite para bomba de vacío 1 litro
15	0059	Chasis ordeñadora transportable OTR-300-1 bote
16	0186	Ruedas para chasis OTR-300-1 bote (2 piezas)
17	0144	Motor a gasolina Honda 5.5 HP
18	0139	Manguera doble de pulsación
19	0067	2 Colector tipo Orbiter 240cc de plástico
20	0052	Casquillo protector de pezonera tipo regso
21	0160	Pezionera tipo regso
22	0138	Manguera de leche 9/16" grado alimenticio

ORDEÑADORA TRANSPORTABLE

mixta para dos vacas 352



MODELO OTR-M352V-1B



- Bomba de vacío Regso R350
- 1 Bote lechero graduado de polietileno -capacidad 40 litros-
- 2 Colectores tipo Orbiter 240cc de plástico
- Motor a gasolina Honda 5.5 HP
- Motor eléctrico Siemens 1 HP
- 2 Pulsador neumático L80
- Vacuómetro regso seco
- Tanque de vacío desmontable, con opción de hacer el equipo de ordeño fijo.

**La válvula de acero inoxidable se vende por separado.*



NOTA: Ordeñadora para 2 vacas con capacidad de ordeñar 30 vacas en 2 hrs.

ORDEÑADORA

REF

Mixta

OTR-M352V-1B

Motor eléctrico

OTR-E352V-1B

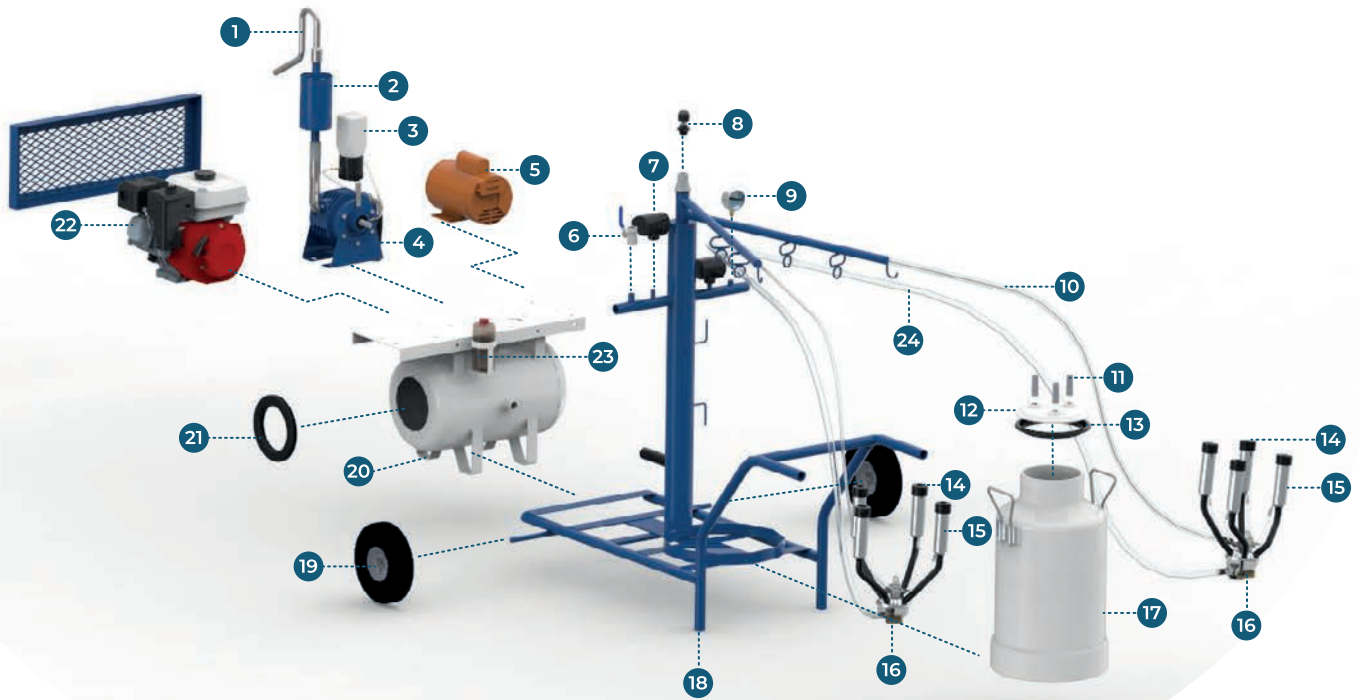
Motor a gasolina

OTR-G352V-1B





MODELO OTR-M352V-1B



No.	REF	DENOMINACIÓN	No.	REF	DENOMINACIÓN
1	0076	Cuello de ganso para escape de bomba de vacío	13	0100	Empaque para acrílico (domo)
2	0113	Escape para bomba de vacío regso R350	14	0160	Pezonera tipo regso
3	0008	Aceitera o dosificador universal	15	0052	Casquillo protector para pezonera tipo regso
4	0034	Bomba de vacío regso R350	16	0067	2 Colectores tipo orbiter 240cc de plástico
5	0150	Motor eléctrico Siemens 1 HP	17	0041	Bote lechero graduado de polietileno (40 litros)
6	0131	Llave de paso 1/2" (latón)	18	0060	Chasis ordeñadora transportable OTR-350-1 bote
7	0175	Pulsador neumático tipo L80	19	0186	Ruedas para chasis OTR-350-1 bote (2 piezas)
8	0236	Válvula de regulación regso 3/4" de plástico	20	0047	Calderín con placa y cubrebandas 350 regso
9	0228	Vacuómetro regso seco	21	0010	Acrílico ciego para calderín con domo
10	0139	Manguera doble de pulsación	22	0144	Motor a gasolina Honda 5.5 HP
11	0154	Niples para acrílico de acero inoxidable	23	0006	Aceite para bomba de vacío 1 litro
12	0012	Acrílico para bote lechero de 3 salidas blanco	24	0138	Manguera de leche 9/16 grado alimenticio

ORDEÑADORA TRANSPORTABLE

mixta para dos vacas - dos botes 352



MODELO OTR-M352V-2B



- Bomba de vacío Regso R350
- 2 Bote lechero graduado de polietileno -capacidad 40 litros c/u-
- 2 Colectores tipo Orbiter 240cc de plástico
- Motor a gasolina Honda 5.5 HP
- Motor eléctrico Siemens 1 HP
- 2 Pulsador neumático L80
- Vacuómetro regso seco
- Tanque de vacío desmontable, con opción de hacer el equipo de ordeño fijo.

**La válvula de acero inoxidable se vende por separado.*



NOTA: Ordeñadora para 2 vacas con capacidad de ordeñar 30 vacas en 2 hrs.

ORDEÑADORA

REF

Mixta

OTR-M352V-2B

Motor eléctrico

OTR-E352V-2B

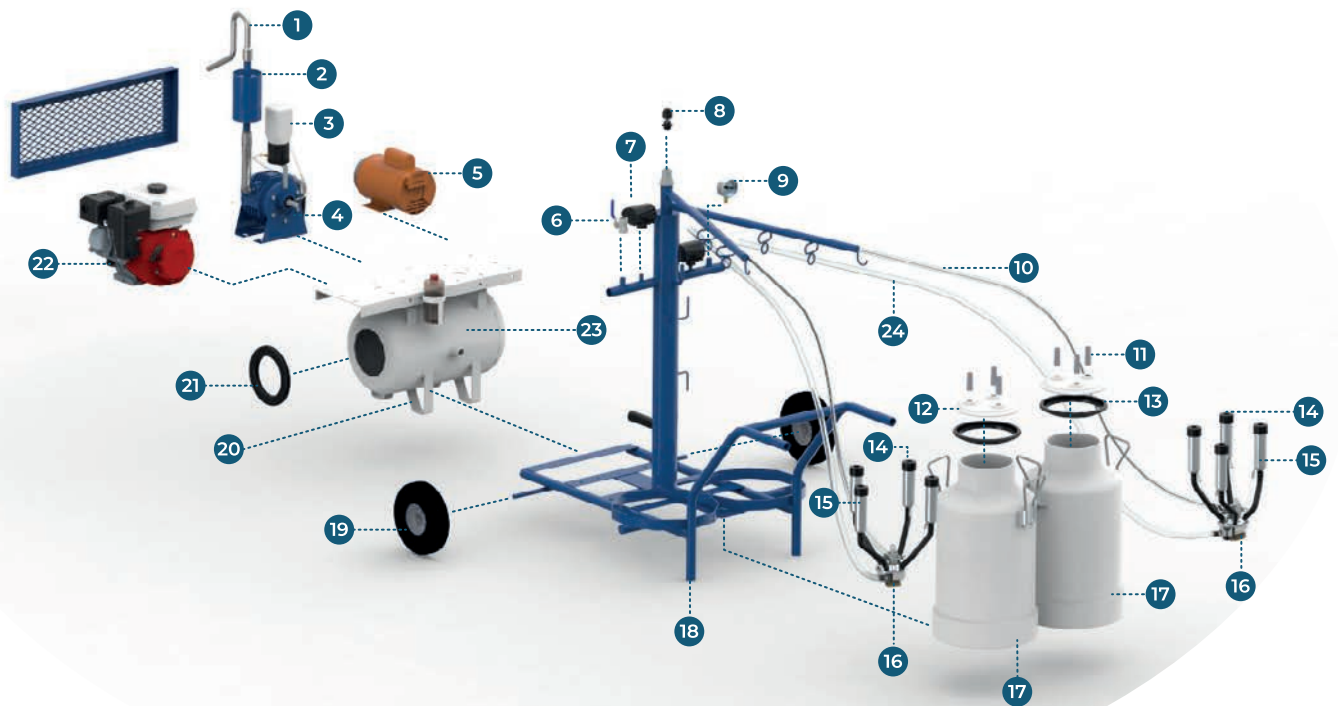
Motor a gasolina

OTR-G352V-2B





MODELO OTR-M352V-2B



No.	REF	DENOMINACIÓN	No.	REF	DENOMINACIÓN
1	0076	Cuello de ganso para escape de bomba de vacío	13	0100	Empaque para acrílico (domo)
2	0113	Escape para bomba de vacío regso R350	14	0160	Pezonera tipo regso
3	0008	Aceitera o dosificador universal	15	0052	Casquillo protector para pezonera tipo regso
4	0034	Bomba de vacío regso R350	16	0067	2 Colectores tipo orbiter 240cc de plástico
5	0150	Motor eléctrico Siemens 1 HP	17	0041	Bote lechero graduado de polietileno (40 litros)
6	0131	Llave de paso 1/2" (latón)	18	0061	Chasis ordeñadora transportable OTR-350-2 botes
7	0175	Pulsador neumático tipo L80	19	0186	Ruedas para chasis OTR-350-1 bote (2 piezas)
8	0236	Válvula de regulación regso 3/4" de plástico	20	0047	Calderín con placa y cubrebandas 350 regso
9	0228	Vacuómetro regso seco	21	0010	Acrílico ciego para calderín con domo
10	0139	Manguera doble de pulsación	22	0144	Motor a gasolina Honda 5.5 HP
11	0154	Niples para acrílico de acero inoxidable	23	0006	Aceite para bomba de vacío 1 litro
12	0012	Acrílico para bote lechero de 3 salidas blanco	24	0138	Manguera de leche 9/16 grado alimenticio

ORDEÑADORA TRANSPORTABLE

mixta para cuatro vacas 500



MODELO OTR-M504V-2B



- Bomba de vacío Regso R750
- 2 Bote lechero graduado de polietileno -capacidad 40 litros c/u-
- 4 Colectores tipo Orbiter 240cc de plástico
- Motor a gasolina Honda 6.5 HP
- Motor eléctrico Siemens 2 HP
- 2 Pulsador neumático L80
- Vacuómetro regso seco
- Tanque de vacío desmontable, con opción de hacer el equipo de ordeño fijo.

**La válvula de acero inoxidable se vende por separado.*



NOTA: Ordeñadora para 4 vacas con capacidad de ordeñar 60 vacas en 2 hrs.

ORDEÑADORA

REF

Mixta

OTR-M504V-2B

Motor eléctrico

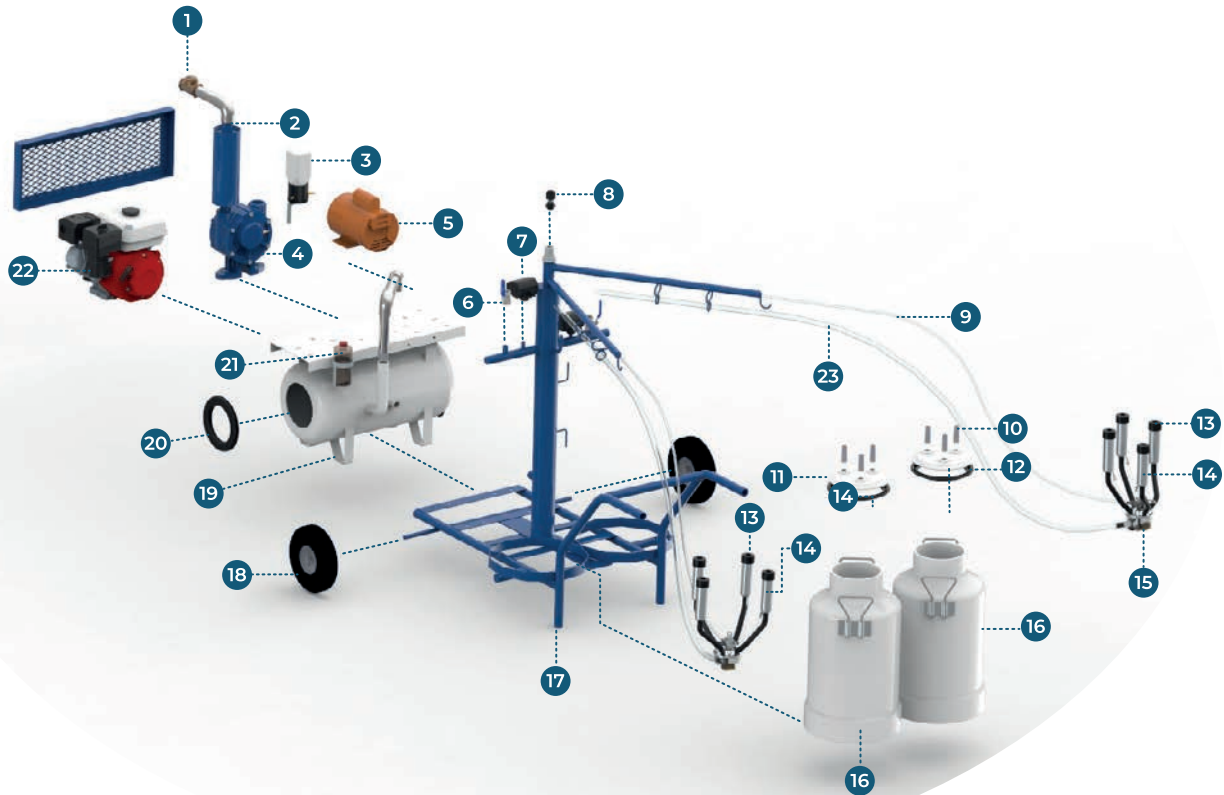
OTR-E504V-2B

Motor a gasolina

OTR-G504V-2B



MODELO OTR-M504V-2B



No.	REF	DENOMINACIÓN	No.	REF	DENOMINACIÓN
1	0229	Válvula check 1 1/4" de latón	13	0160	Pezonera tipo regso
2	0114	Escape para bomba de vacío regso R750	14	0052	Casquillo protector para pezonera tipo regso
3	0008	Aceitera o dosificador universal	15	0067	4 Colectores tipo orbiter 240cc de plástico
4	0036	Bomba de vacío regso R750	16	0041	2 Botes lecheros graduados de polietileno (40 litros)
5	0152	Motor eléctrico Siemens 2 HP	17	0062	Chasis ordeñadora transportable OTR-500-2 botes
6	0131	Llave de paso 1/2" (latón)	18	0186	Ruedas para chasis OTR-500-2 botes (2 piezas)
7	0175	Pulsador neumático tipo L80	19	0047	Calderín con placa y cubrebandas 500 regso
8	0236	Válvula de regulación regso 3/4" de plástico	20	0010	Acrílico ciego para calderín con domo
9	0139	Manguera doble de pulsación	21	0006	Aceite para bomba de vacío 1 litro
10	0154	Niples para acrílico de acero inoxidable	22	0145	Motor a gasolina Honda 6.5 HP
11	0012	Acrílico para bote lechero de 3 salidas blanco	23	0138	Manguera de leche 9/16" grado alimenticio
12	0100	Empaque para acrílico (domo)			

**“TU GANADO SÓLO
MERECE CALIDAD”**





ORDEÑADORAS PARA VACAS

FIJAS CON DESCARGA
A BOTES

ORDEÑADORA FIJA 350

con sistema de descarga a bote



GRUPO DE VACÍO / CÓDIGO GVR-M350

EQUIPO DE ORDEÑO

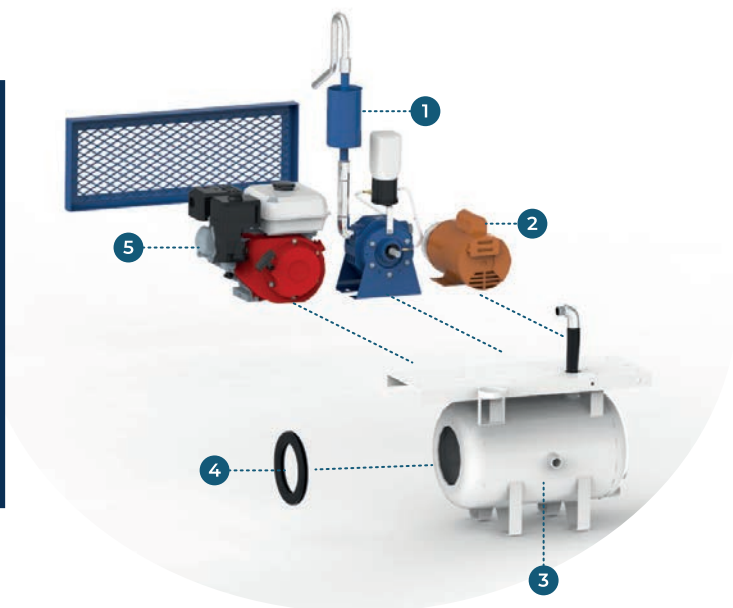
- 2 o 3 Acrílicos para bote lechero 2 salidas
- 2 o 3 Botes lecheros graduados de polietileno -capacidad 40 litros-
- 2 o 3 Unidades de ordeño
- Tipo Orbiter 240cc de plástico.
- 2 o 3 Pulsadores neumáticos L80
- Vacuómetro regso seco
- Válvula de regulación 3/4"

GRUPO DE VACÍO / CÓDIGO GVR-M350

- Bomba de vacío regso R350
- Acrílico ciego para calderín con domo
- Calderín con placa y cubrebandas 350
- Motor a gasolina Honda 5.5 HP
- Motor eléctrico Siemens 1.5 HP



No.	REF	DENOMINACIÓN
1	0034	Bomba de vacío regso R350
2	0151	Motor eléctrico Siemens 1.5 HP
3	0047	Calderín con placa y cubrebandas 350 regso
4	0010	Acrílico ciego para calderín con domo
5	0144	Motor de gasolina Honda 5.5 HP





ORDEÑADORA FIJA 350

CÓDIGO: OFRM-352V-2B



ORDEÑADORA

REF

Mixta

OFRM-352V-2B

Motor eléctrico

OFRE-352V-2B

Motor a gasolina

OFRG-352V-2B

CÓDIGO: OFRM-353V-3B



ORDEÑADORA

REF

Mixta

OFRM-353V-3B

Motor eléctrico

OFRE-353V-3B

Motor a gasolina

OFRG-353V-3B



ORDEÑADORA FIJA 500

con sistema de descarga a bote



GRUPO DE VACÍO / CÓDIGO GVR-M500

EQUIPO DE ORDEÑO

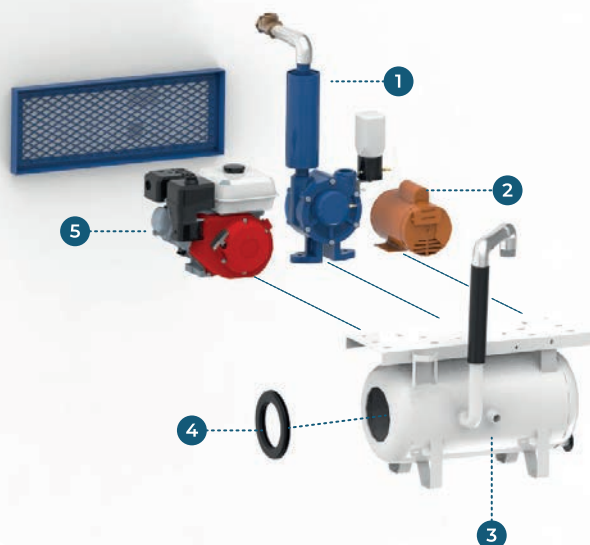
- 4 Acrílicos para bote lechero 2 salidas
- 4 Botes lecheros graduados de polietileno -capacidad 40 litros-
- 4 Unidades de ordeño tipo Orbiter 240cc de plástico.
- 4 Pulsadores neumáticos L80
- Servo regulador 3,500 litros
- Vacuómetro regso seco

GRUPO DE VACÍO / CÓDIGO GVR-M500

- Bomba de vacío regso R750
- Acrílico ciego para calderín con domo
- Calderín con placa y cubrebandas 500
- Motor a gasolina Honda 6.5 HP
- Motor eléctrico Siemens 2 HP



No.	REF	DENOMINACIÓN
1	0036	Bomba de vacío regso R750
2	0152	Motor eléctrico Siemens 2 HP
3	0047	Calderín con placa y cubrebandas 500 regso
4	0010	Acrílico ciego para calderín con domo
5	0145	Motor de gasolina Honda 6.5 HP



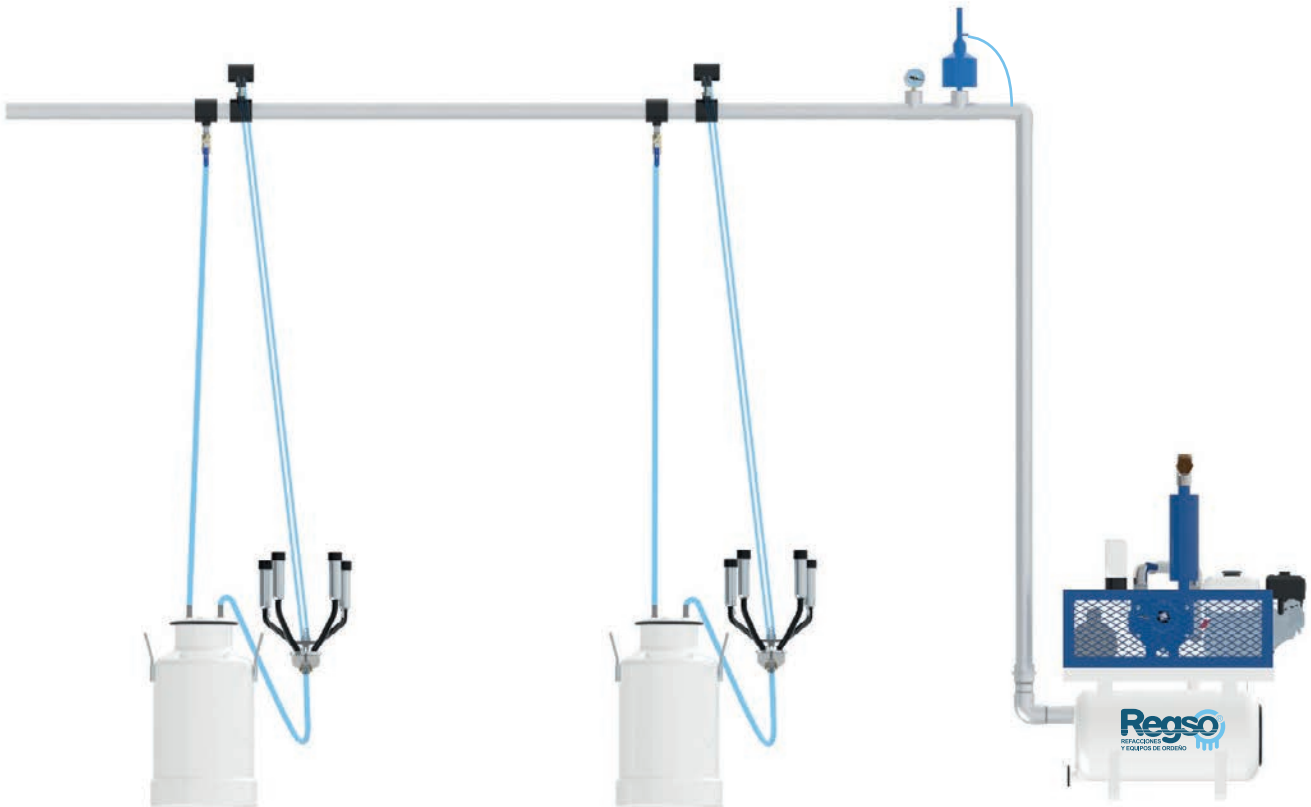


ORDEÑADORA FIJA 500

CÓDIGO: OFRM-504V-4B

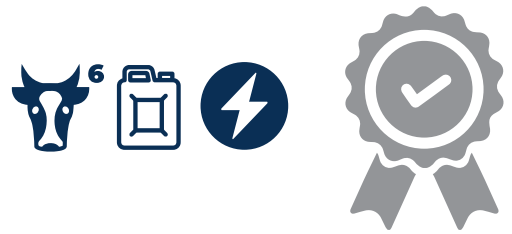


ORDEÑADORA	REF
Mixta	OFRM-504V-4B
Motor eléctrico	OFRE-504V-4B
Motor a gasolina	OFRG-504V-4B



ORDEÑADORA FIJA 750

con sistema de descarga a bote



GRUPO DE VACÍO / CÓDIGO GVR-M750

EQUIPO DE ORDEÑO

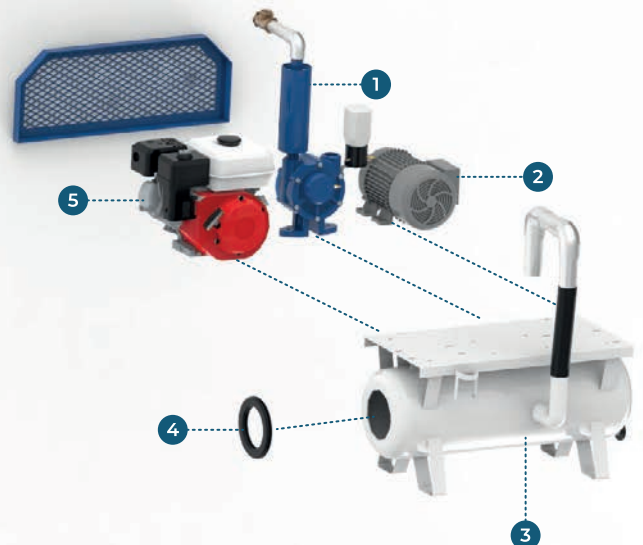
- 6 Acrílicos para bote lechero 2 salidas
- 6 Botes lecheros graduados de polietileno -capacidad 40 litros-
- 6 Unidades de ordeño tipo Orbiter 240cc de plástico.
- 6 Pulsadores neumáticos L80
- Servo regulador 3,500 litros
- Vacuómetro regso seco

GRUPO DE VACÍO / CÓDIGO GVR-M750

- Bomba de vacío regso R750
- Acrílico ciego para calderín con domo
- Calderín con placa y cubrebandas 750 regso
- Motor a gasolina Honda 6.5 HP
- Motor eléctrico Siemens 3 HP



No.	REF	DENOMINACIÓN
1	0036	Bomba de vacío regso R750
2	0152.1	Motor eléctrico Siemens 3 HP
3	0048	Calderín con placa y cubrebandas 750 regso
4	0010	Acrílico ciego para calderín con domo
5	0145	Motor de gasolina Honda 6.5 HP



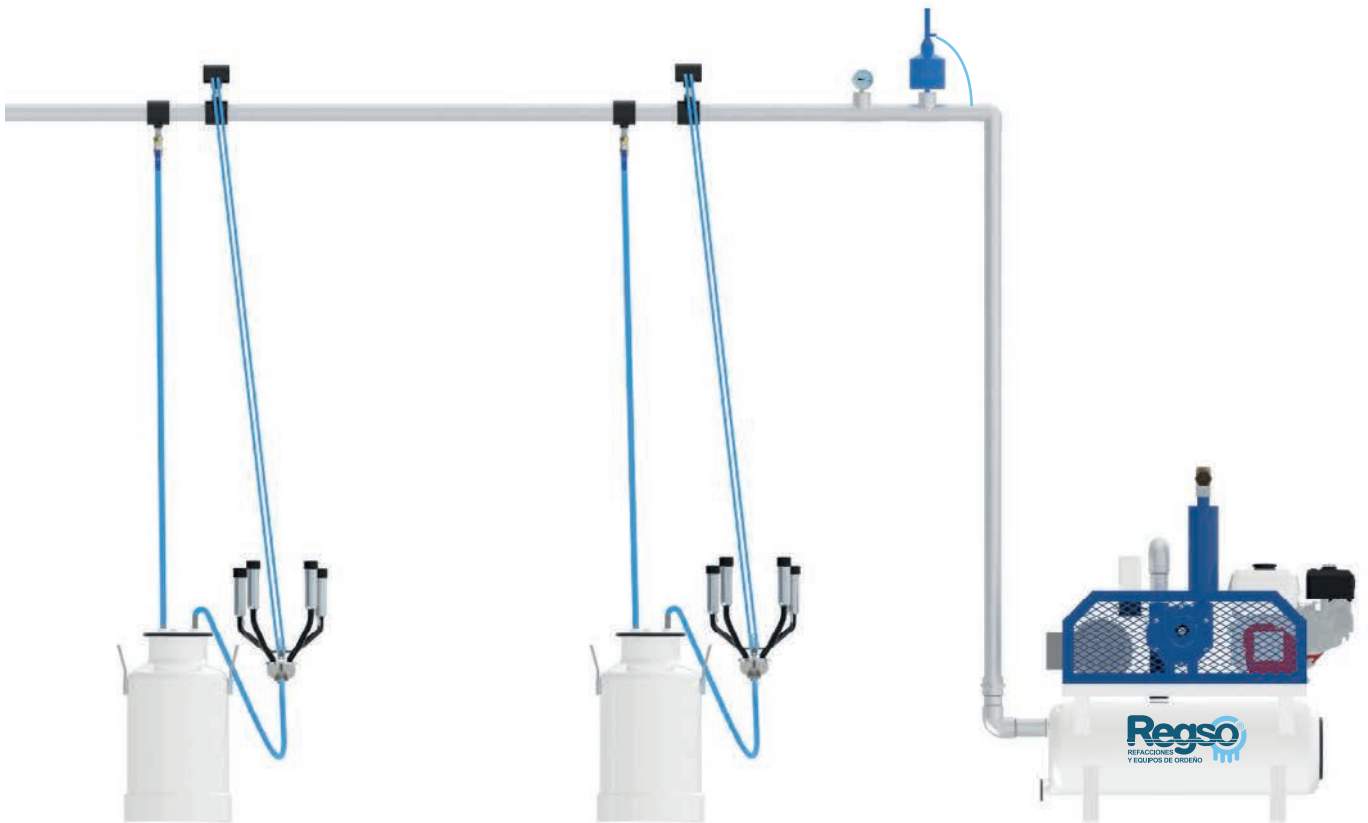


ORDEÑADORA FIJA 750

CÓDIGO: OFRM-756V-6B



ORDEÑADORA	REF
Mixta	OFRM-756V-6B
Motor eléctrico	OFRE-756V-6B
Motor a gasolina	OFRG-756V-6B



ORDEÑADORA FIJA 1500

con sistema de descarga a bote



GRUPO DE VACÍO / CÓDIGO GVR-M1500

EQUIPO DE ORDEÑO

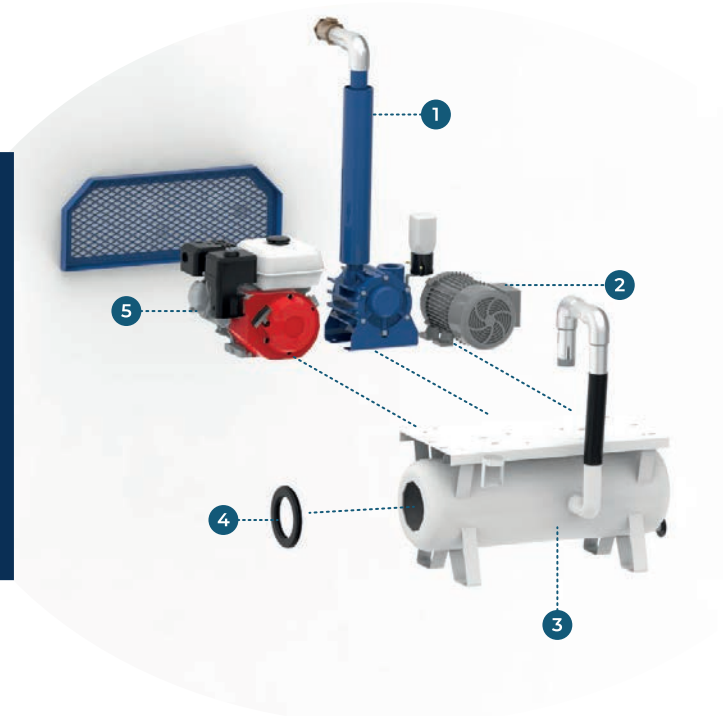
- 8 Acrílicos para bote lechero 2 salidas
- 8 Botes lecheros graduados de polietileno -capacidad 40 litros-
- 8 Unidades de ordeño tipo Orbiter 240cc de plástico.
- 8 Pulsadores neumáticos L80
- Servo regulador 3,500 litros
- Vacuómetro regso seco

GRUPO DE VACÍO / CÓDIGO GVR-M1500

- Bomba de vacío regso R1500
- Acrílico ciego para calderín con domo
- Calderín con placa y cubrebandas 1500
- Motor a gasolina Honda 13HP
- Motor eléctrico Siemens 5 HP



No.	REF	DENOMINACIÓN
1	0038	Bomba de vacío regso R1500
2	0153	Motor eléctrico Siemens 5 HP
3	0049	Calderín con placa y cubrebandas 1500 regso
4	0010	Acrílico ciego para calderín con domo
5	0147	Motor de gasolina Honda 13 HP





ORDEÑADORA FIJA 1500

CÓDIGO: OFRM-1508V-8B



ORDEÑADORA

REF

Mixta

OFRM-1508V-8B

Motor eléctrico

OFRE-1508V-8B

Motor a gasolina

OFRG-1508V-8B



PRODUCTO DE CALIDAD UNA HERRAMIENTA NECESARIA



A black and white cow with yellow ear tags stands in a green field under a blue sky. In the background, other cows are visible, including a white cow and another black and white cow. The image is overlaid with a grey diagonal shape on the left side and a pattern of thin white lines on the blue sky background.

ORDEÑADORAS PARA VACAS

CON DESCARGA
EN LÍNEA NEUMÁTICA
Y ELECTRÓNICA

ORDEÑADORA FIJA 750

con sistema de descarga neumática



GRUPO DE VACÍO / CÓDIGO GVRM-DN-750

UNIDAD FINAL

- Recibidor de leche regso R60
-capacidad para 60 litros-
 - Trampa para recibidor de leche
Regso R60 en acero inoxidable
- *Tina de lavado se vende por separado*



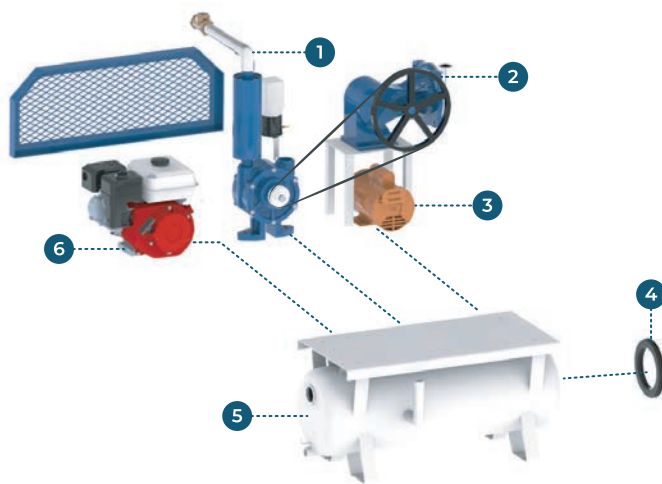
GRUPO DE VACÍO / CÓDIGO GVRM-DN-750

- Bomba de vacío regso R750
- Bomba de leche neumática
- Acrílico ciego para calderín con domo
- Calderín con placa y cubrebandas 750
- Capacidad para descargar 6 unidades
- Motor a gasolina Honda 6.5 HP
- Motor eléctrico Siemens 2 HP

EQUIPO DE ORDEÑO

- 4 o 6 Unidades de ordeño tipo Orbiter 240cc de plástico.
- 4 o 6 Pulsadores neumáticos L80
- Servo regulador 3,500 litros
- Vacuómetro regso seco

No.	REF	DENOMINACIÓN
1	0036	Bomba de vacío regso R750
2	0031	Bomba de leche neumática BL1000
3	0152	Motor eléctrico Siemens 2 HP
4	0010	Acrílico ciego para calderín con domo
5	0048	Calderín con placa y cubrebandas 750 regso
6	0145	Motor de gasolina Honda 6.5 HP





ORDEÑADORA FIJA 750

CÓDIGO: OFRM-DN-754V



ORDEÑADORA

REF

Mixta

OFRM-DN-754V

Motor eléctrico

OFRE-DN-754V

Motor a gasolina

OFRG-DN-754V

CÓDIGO: OFRM-DN-756V



ORDEÑADORA

REF

Mixta

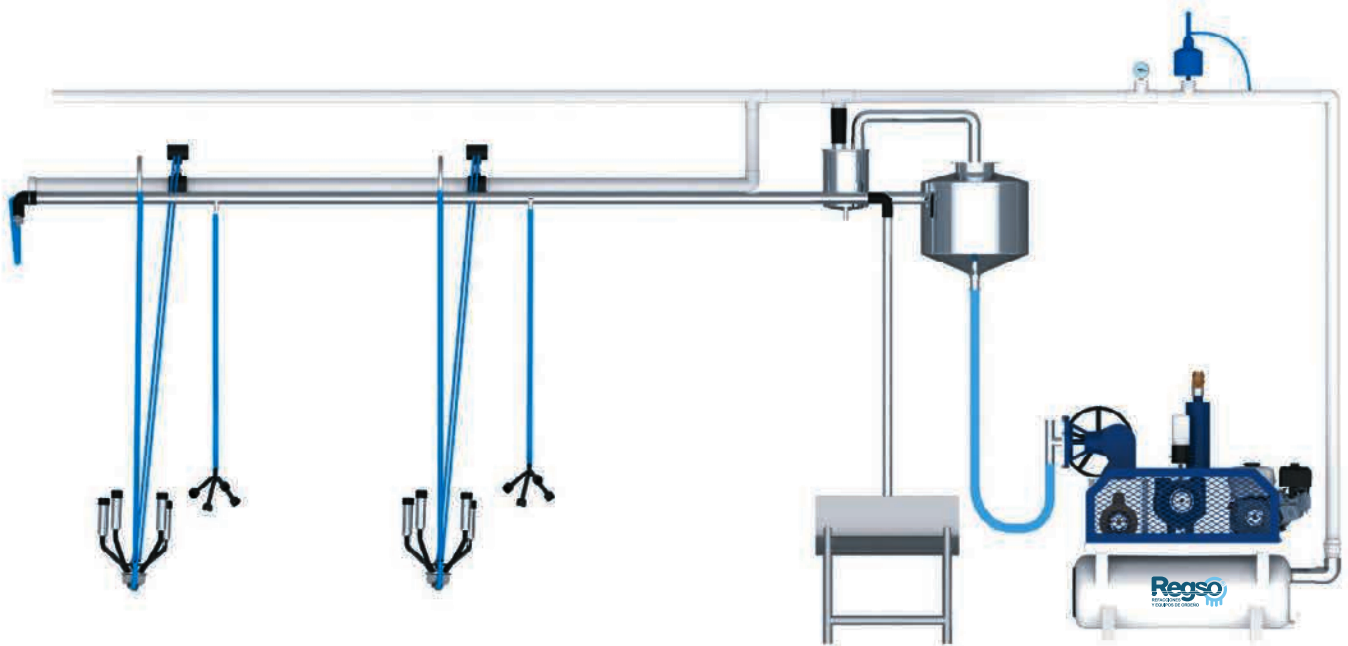
OFRM-DN-756V

Motor eléctrico

OFRE-DN-756V

Motor a gasolina

OFRG-DN-756V



ORDEÑADORA FIJA 500

con sistema de descarga en línea electrónica



GRUPO DE VACÍO / CÓDIGO GVR-M500

UNIDAD FINAL

- Bomba de leche regso R100 con motor Siemens 1HP
- Recibidor de leche regso R60 -capacidad para 60 litros-
- Trampa para recibidor de leche Regso R60 en acero inoxidable
- Sensor de leche
- Control de descarga

**Tina de lavado se vende por separado*



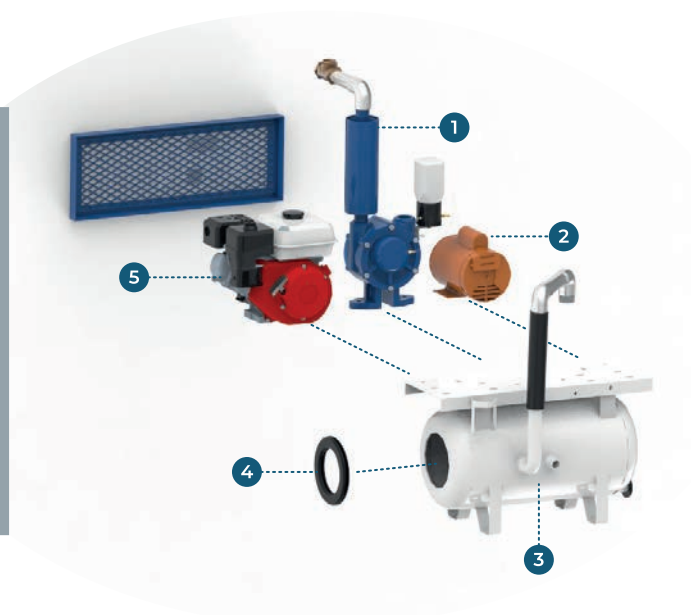
GRUPO DE VACÍO / CÓDIGO GVR-M500

- Bomba de vacío regso R750
- Acrílico ciego para calderín con domo
- Calderín con placa y cubrebandas 500
- Motor a gasolina Honda 6.5 HP
- Motor eléctrico Siemens 2 HP

EQUIPO DE ORDEÑO

- 2 o 3 Unidades de ordeño tipo Orbiter 240cc de plástico.
- 2 o 3 Pulsadores neumáticos L80
- Servo regulador 3,500 litros
- Vacuómetro regso seco

No.	REF	DENOMINACIÓN
1	0036	Bomba de vacío regso R750
2	0152	Motor eléctrico Siemens 2 HP
3	0047	Calderín con placa y cubrebandas 500 regso
4	0010	Acrílico ciego para calderín con domo
5	0145	Motor de gasolina Honda 6.5 HP





ORDEÑADORA FIJA 500

CÓDIGO: OFRM-502V  ²

ORDEÑADORA

REF

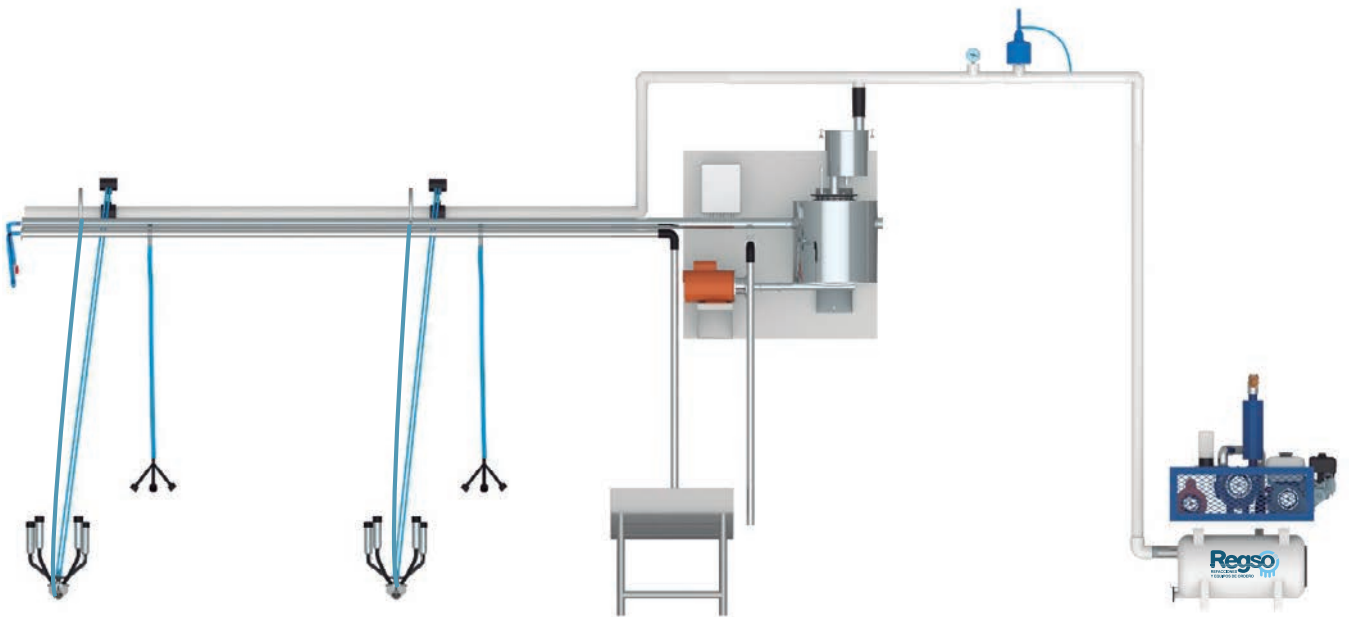
Mixta	OFRM-502V
Motor eléctrico	OFRE-502V
Motor a gasolina	OFRG-502V

CÓDIGO: OFRM-503V  ³

ORDEÑADORA

REF

Mixta	OFRM-503V
Motor eléctrico	OFRE-503V
Motor a gasolina	OFRG-503V



ORDEÑADORA FIJA 750

con sistema de descarga en línea electrónica



GRUPO DE VACÍO / CÓDIGO GVR-M750

UNIDAD FINAL

- Bomba de leche regso R100 con motor Siemens 1HP
- Recibidor de leche regso R60 -capacidad para 60 litros-
- Trampa para recibidor de leche Regso R60 en acero inoxidable
- Sensor de leche
- Control de descarga

**Tina de lavado se vende por separado*

GRUPO DE VACÍO / CÓDIGO GVR-M750

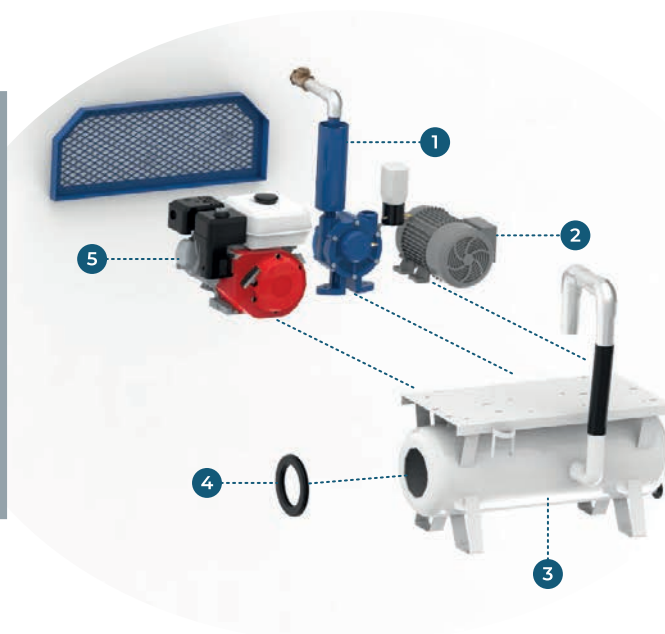
- Bomba de vacío regso R750
- Acrílico ciego para calderín con domo
- Calderín con placa y cubrebandas 750
- Motor a gasolina Honda 6.5 HP
- Motor eléctrico Siemens 3 HP

EQUIPO DE ORDEÑO

- 4 Unidades de ordeño tipo Orbiter 240cc de plástico.
- 4 Pulsadores neumáticos L80
- Servo regulador 3,500 litros
- Vacuómetro regso seco



No.	REF	DENOMINACIÓN
1	0036	Bomba de vacío regso R750
2	0152.1	Motor eléctrico Siemens 3 HP
3	0048	Calderín con placa y cubrebandas 750 regso
4	0010	Acrílico ciego para calderín con domo
5	0145	Motor de gasolina Honda 6.5 HP





ORDEÑADORA FIJA 750

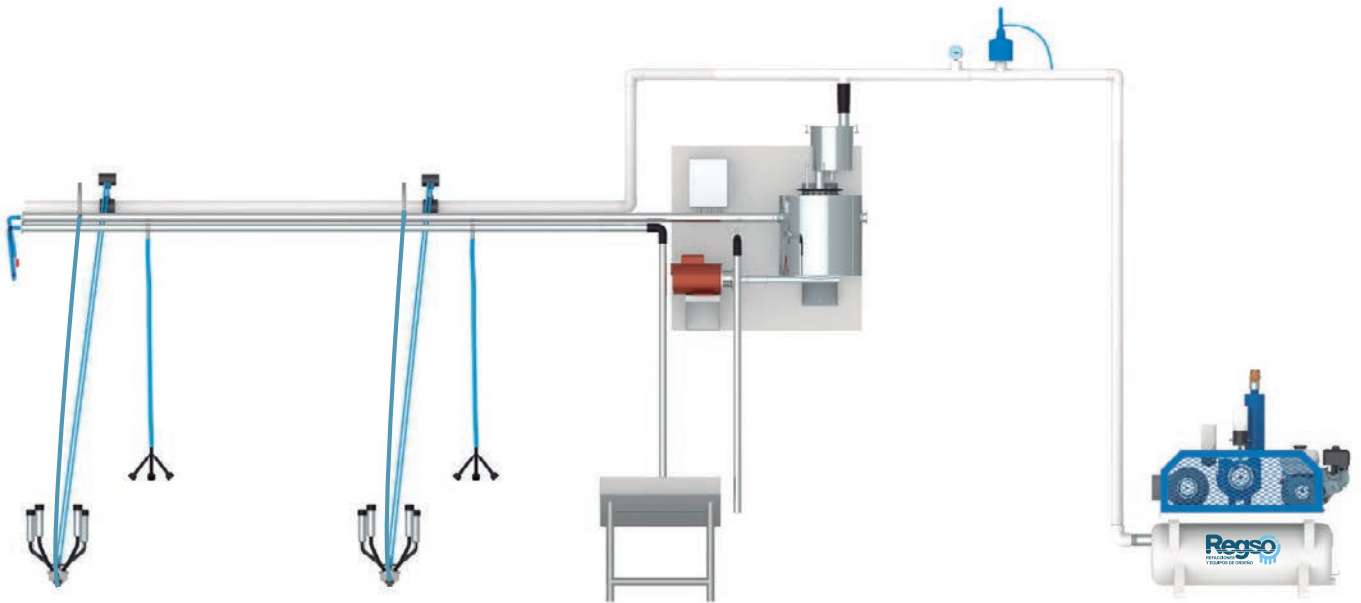
CÓDIGO: OFRM-754V



ORDEÑADORA

REF

Mixta	OFRM-754V
Motor eléctrico	OFRE-754V
Motor a gasolina	OFRG-754V



ORDEÑADORA FIJA 1500

con sistema de descarga en línea electrónica



GRUPO DE VACÍO / CÓDIGO GVR-M1500

UNIDAD FINAL

- Bomba de leche regso R100 con motor Siemens 1HP
- Recibidor de leche regso R60 -capacidad para 60 litros-
- Trampa para recibidor de leche Regso R60 en acero inoxidable
- Sensor de leche
- Control de descarga

**Tina de lavado se vende por separado*

GRUPO DE VACÍO / CÓDIGO GVR-M1500

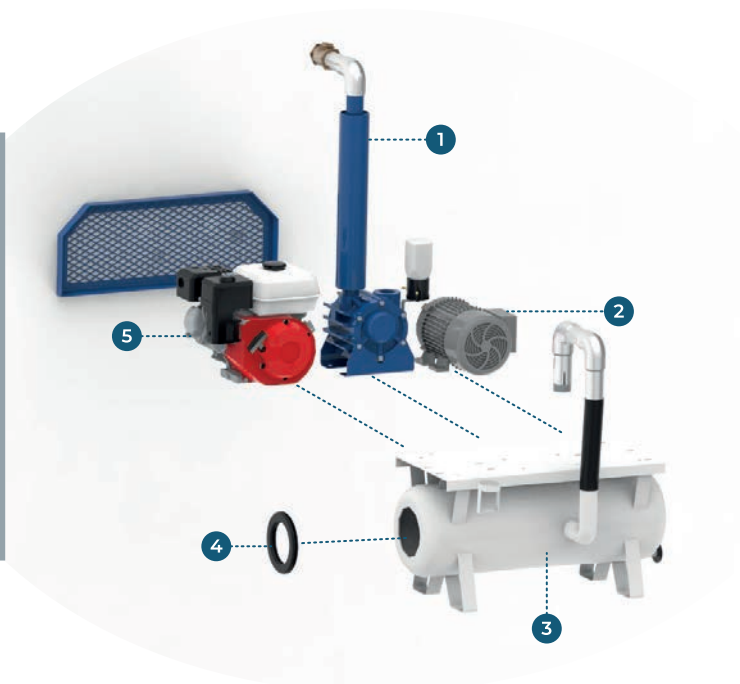
- Bomba de vacío regso R1500
- Acrílico ciego para calderín con domo
- Calderín con placa y cubrebandas 1500
- Motor a gasolina Honda 13 HP
- Motor eléctrico Siemens 5 HP

EQUIPO DE ORDEÑO

- 6 u 8 Unidades de ordeño tipo Orbiter 240cc de plástico.
- 6 u 8 Pulsadores neumáticos L80
- Servo regulador 3,500 litros
- Vacuómetro regso seco



No.	REF	DENOMINACIÓN
1	0038	Bomba de vacío regso R1500
2	0153	Motor eléctrico Siemens 5 HP
3	0049	Calderín con placa y cubrebandas 1500 regso
4	0010	Acrílico ciego para calderín con domo
5	0147	Motor de gasolina Honda 13 HP





ORDEÑADORA FIJA 1500

CÓDIGO: OFRM-1506V



ORDEÑADORA

REF

Mixta	OFRM-1506V
Motor eléctrico	OFRE-1506V
Motor a gasolina	OFRG-1506V

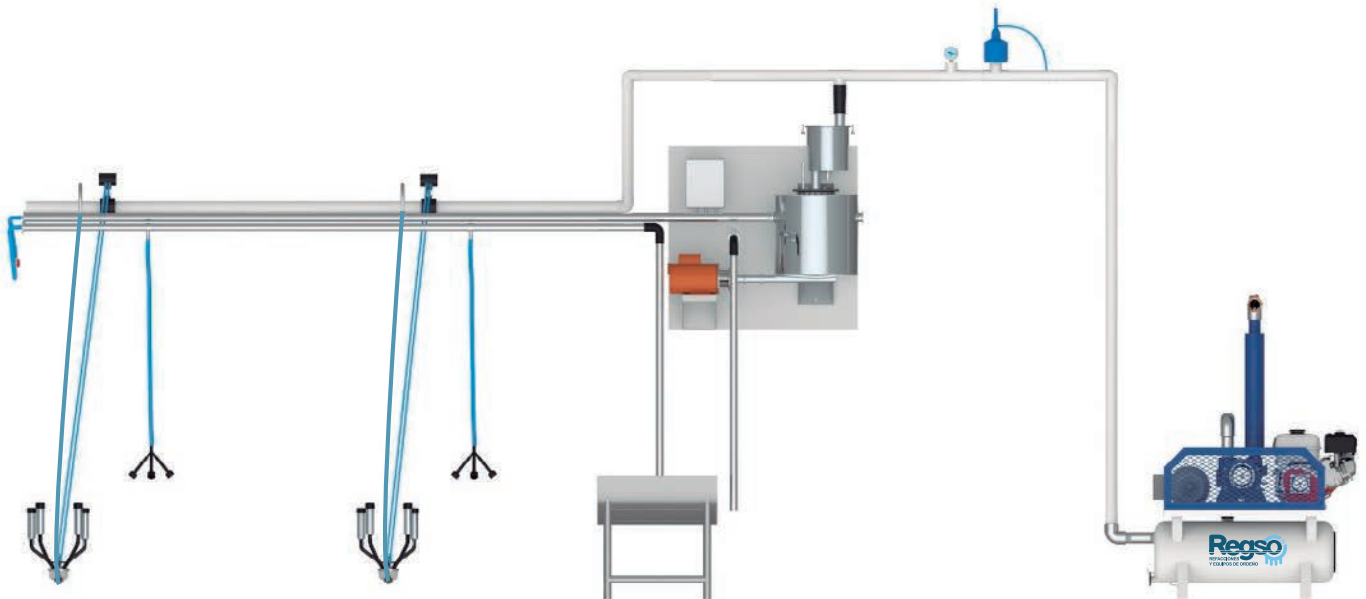
CÓDIGO: OFRM-1508V



ORDEÑADORA

REF

Mixta	OFRM-1508V
Motor eléctrico	OFRE-1508V
Motor a gasolina	OFRG-1508V



**“ REDUCE EL TIEMPO
DE ESPERA
DE LOS ANIMALES
EN CORRALES ”**





**ORDEÑADORAS
PARA CABRAS**

TRANSPORTABLES

ORDEÑADORA TRANSPORTABLE

para dos cabras 242 motor a gasolina



MODELO OTR-G242C-1B

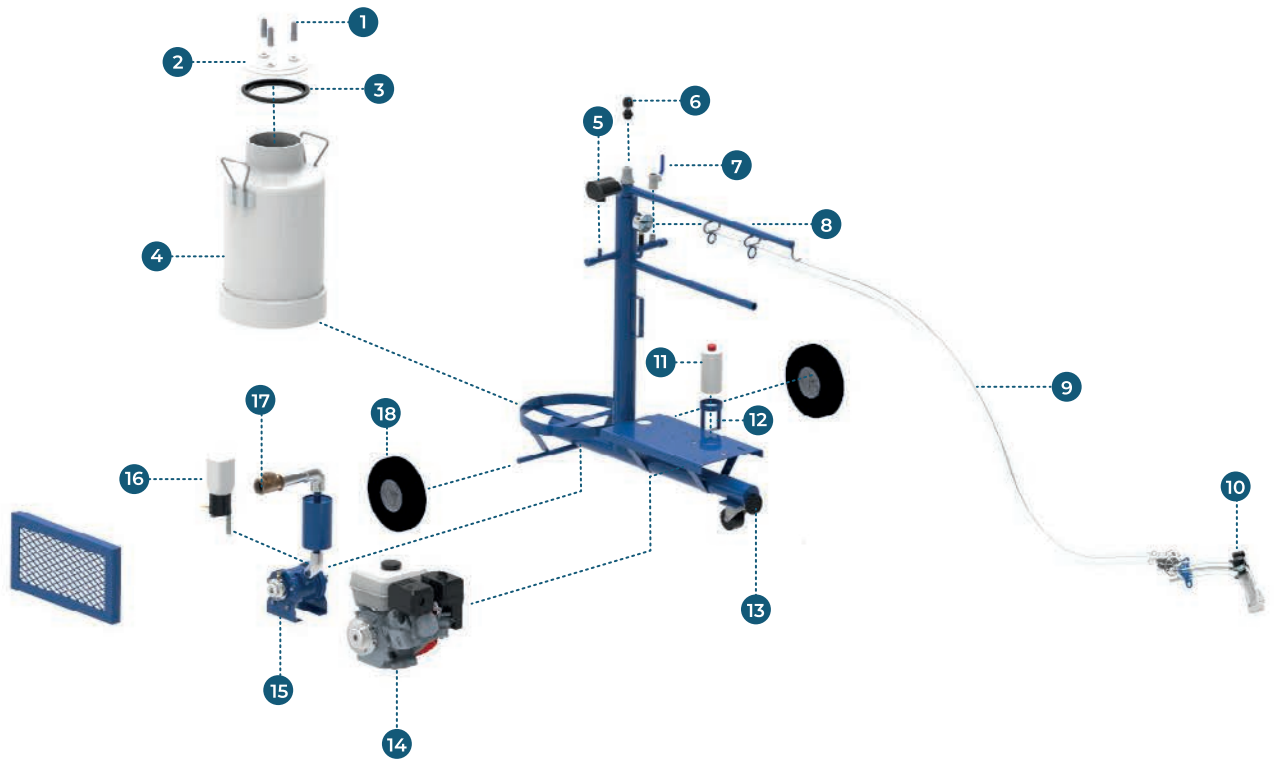


- Bomba de vacío Regso R280
- 1 Bote lechero graduado de polietileno -capacidad 40 litros-
- 2 Colector de leche para cabras
- Motor a gasolina Honda 5.5 HP
- 1 Pulsador neumático L80
- Vacuómetro regso seco
- Válvula de regulación regso 3/4" de plástico





MODELO OTR-G242C-1B



No.	REF	DENOMINACIÓN	No.	REF	DENOMINACIÓN
1	0154	Niples para acrílico de acero inoxidable	10	0065	2 Colectores de leche para cabras
2	0012	Acrílico para bote lechero de 3 salidas blanco	11	0006	Aceite para bomba de vacío 1 litro
3	0100	Empaque para acrílico (Domo)	12	0079	Depósito del dren
4	0041	Bote lechero graduado de polietileno (40 lts)	13	0058	Chasis ordeñadora transportable OTR-240-1 bote
5	0175	Pulsador neumático tipo L80	14	0144	Motor a gasolina Honda 5.5 HP
6	0236	Válvula de regulación regso 3/4" de plástico	15	0032	Bomba de vacío regso R280
7	0131	Llave de paso 1/2" (latón)	16	0008	Aceitera o dosificador universal
8	0228	Vacuómetro regso seco	17	0231	Válvula de check 3/4" de latón
9	0138	Manguera de leche 9/16" grado alimenticio	18	0185	Ruedas para chasis OTR-240-1 bote (2 piezas)

ORDEÑADORA TRANSPORTABLE

para dos cabras 242 motor eléctrico



MODELO OTR-E242C-1B

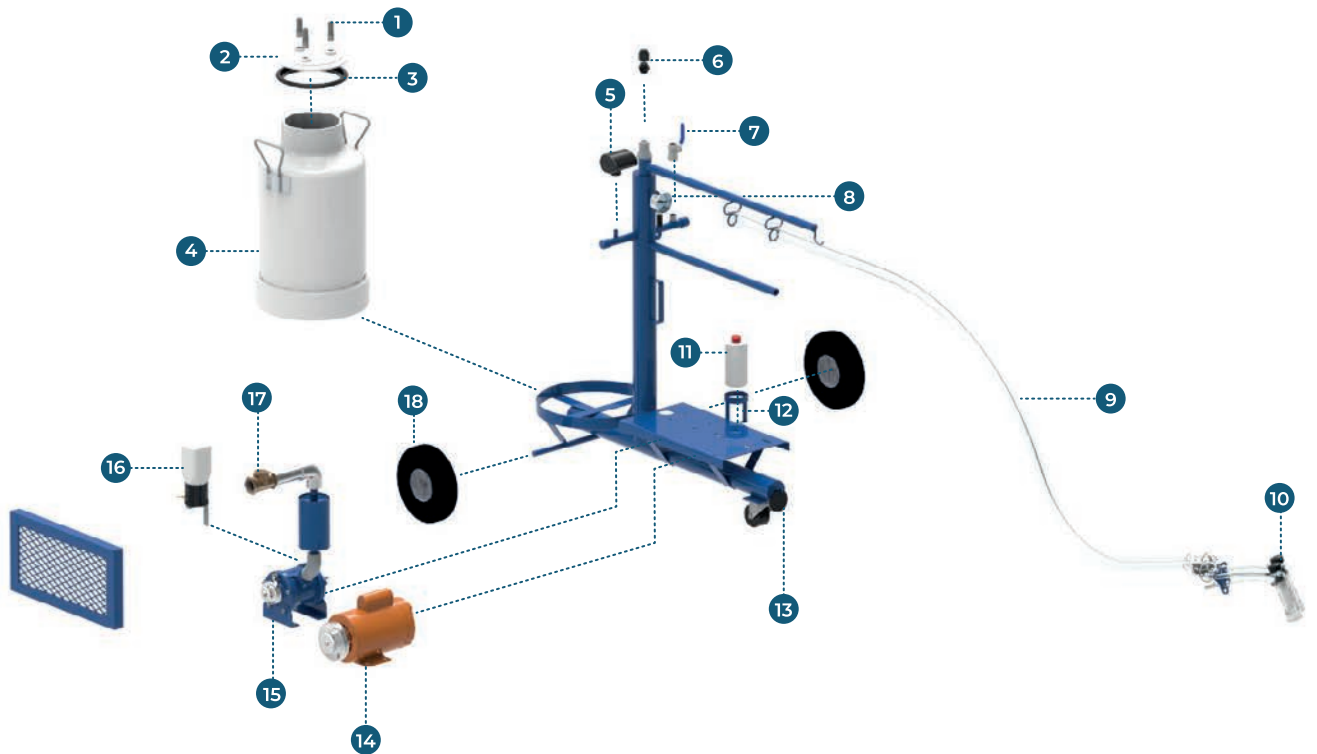


- Bomba de vacío Regso R280
- 1 Bote lechero graduado de polietileno -capacidad 40 litros-
- 2 Colector de leche para cabras
- Motor a eléctrico Siemens 1 HP
- 1 Pulsador neumático L80
- Vacuómetro regso seco
- Válvula de regulación regso 3/4" de plástico





MODELO OTR-E242C-1B



No.	REF	DENOMINACIÓN	No.	REF	DENOMINACIÓN
1	0154	Niples para acrílico de acero inoxidable	10	0065	2 Colectores de leche para cabras
2	0012	Acrílico para bote lechero de 3 salidas blanco	11	0006	Aceite para bomba de vacío 1 litro
3	0100	Empaque para acrílico (Domo)	12	0079	Depósito del dren
4	0041	Bote lechero graduado de polietileno (40 lts)	13	0058	Chasis ordeñadora transportable OTR-240-1 bote
5	0175	Pulsador neumático tipo L80	14	0150	Motor eléctrico Siemens 1 HP
6	0236	Válvula de regulación regso 3/4" de plástico	15	0032	Bomba de vacío regso R280
7	0131	Llave de paso 1/2" (latón)	16	0008	Aceitera o dosificador universal
8	0228	Vacuómetro regso seco	17	0231	Válvula de check 3/4" de latón
9	0138	Manguera de leche 9/16" grado alimenticio	18	0185	Ruedas para chasis OTR-240-1 bote (2 piezas)

ORDEÑADORA TRANSPORTABLE

mixta para dos cabras 302



MODELO OTR-M302C-1B

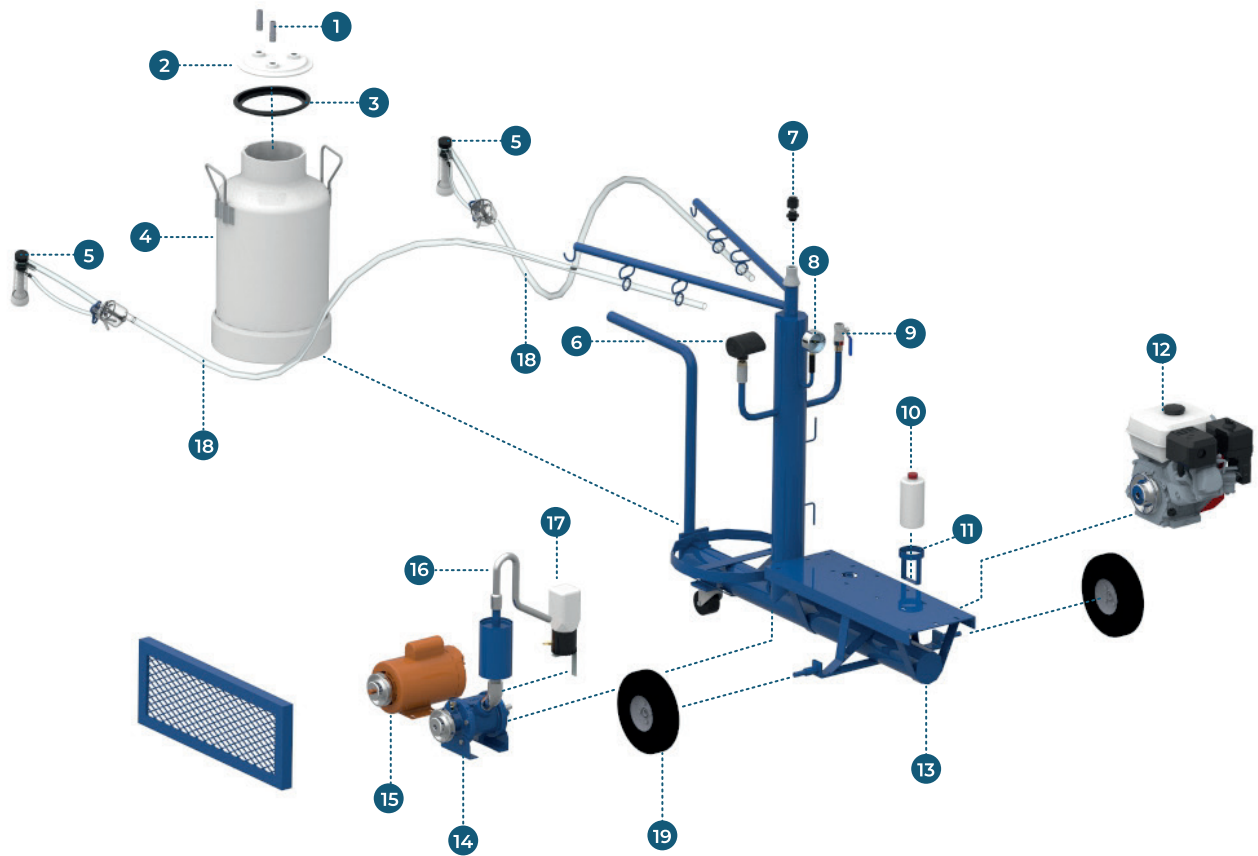


- Bomba de vacío Regso R280
- 1 Bote lechero graduado de polietileno -capacidad 40 litros-
- 2 Colectores de leche para cabras
- Motor a gasolina Honda 5.5 HP
- Motor eléctrico Siemens 1 HP
- 1 Pulsador neumático L80
- Vacuómetro regso seco
- Válvula de regulación regso 3/4" de plástico.





MODELO OTR-M302C-1B



No.	REF	DENOMINACIÓN	No.	REF	DENOMINACIÓN
1	0154	Niples para acrílico de acero inoxidable	11	0079	Depósito del dren
2	0011	Acrílico para bote lechero de 2 salidas blanco	12	0144	Motor a gasolina Honda 5.5 HP
3	0100	Empaque para acrílico (Domo)	13	0059	Chasis ordeñadora transportable OTR-300-1 bote
4	0041	Bote lechero graduado de polietileno (40 lts)	14	0032	Bomba de vacío R280 regso
5	0065	2 Colectores de leche para cabras	15	0150	Motor eléctrico Siemens 1 HP
6	0175	Pulsador neumático tipo L80	16	0076	Cuello de ganso para escape de bomba de vacío
7	0236	Válvula de regulación regso 3/4" de plástico	17	0008	Aceitera o dosificador universal
8	0228	Vacuómetro regso seco	18	0138	Manguera de leche de 9/16" grado alimenticio
9	0131	Llave de paso 1/2" (latón)	19	0186	Ruedas para chasis OTR-300-1 bote (2 piezas)
10	0006	Aceite para bomba de vacío 1 litro			

ORDEÑADORA TRANSPORTABLE

mixta para cuatro cabras 304



MODELO OTR-M304C-1B

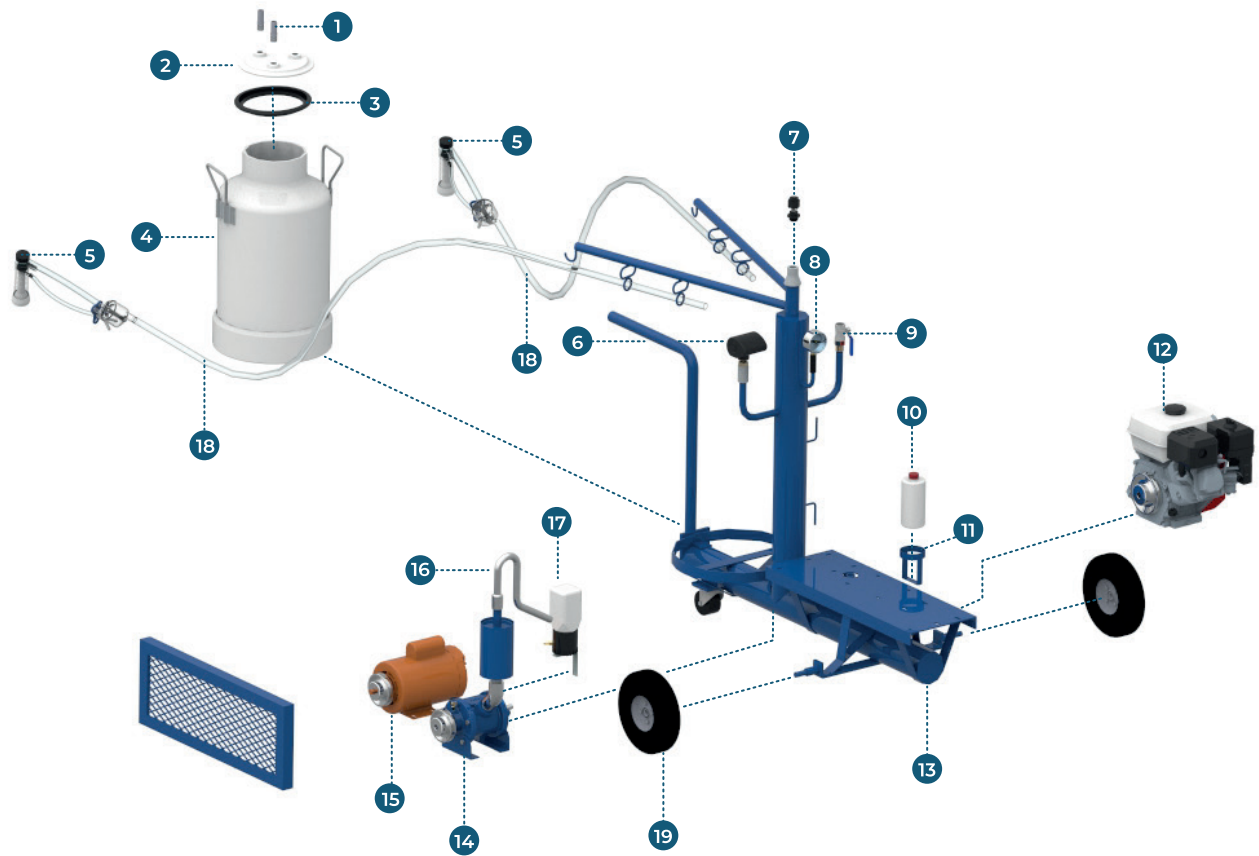


- Bomba de vacío Regso R280
- 1 Bote lechero graduado de polietileno -capacidad 40 litros-
- 4 Colectores de leche para cabras
- Motor a gasolina Honda 5.5 HP
- Motor eléctrico Siemens 1 HP
- 1 Pulsador neumático L80
- Vacuómetro regso seco
- Válvula de regulación regso 3/4" de plástico.





MODELO OTR-M304C-1B



No.	REF	DENOMINACIÓN	No.	REF	DENOMINACIÓN
1	0154	Niples para acrílico de acero inoxidable	11	0079	Depósito del dren
2	0011	Acrílico para bote lechero de 2 salidas blanco	12	0144	Motor a gasolina Honda 5.5 HP
3	0100	Empaque para acrílico (Domo)	13	0059	Chasis ordeñadora transportable OTR-300-1 bote
4	0041	Bote lechero graduado de polietileno (40 lts)	14	0032	Bomba de vacío R280 regso
5	0065	4 Colectores de leche para cabras	15	0150	Motor eléctrico Siemens 1 HP
6	0175	Pulsador neumático tipo L80	16	0076	Cuello de ganso para escape de bomba de vacío
7	0236	Válvula de regulación regso 3/4" de plástico	17	0008	Aceitera o dosificador universal
8	0228	Vacuómetro regso seco	18	0138	Manguera de leche de 9/16" grado alimenticio
9	0131	Llave de paso 1/2" (latón)	19	0186	Ruedas para chasis OTR-300-1 bote (2 piezas)
10	0006	Aceite para bomba de vacío 1 litro			

GARANTIZAMOS
LA MÁXIMA PRODUCCIÓN
CON UN TRATO RESPETUOSO
AL ANIMAL



A black and white cow is shown in a metal stall, eating hay. The cow's head is lowered into a trough filled with yellowish-brown hay. The stall is made of vertical metal bars. In the foreground, the dark, out-of-focus head of another cow is visible on the right side. The background shows a bright, possibly outdoor area. A dark blue diagonal shape is overlaid on the left side of the image, containing the text.

BOMBAS DE VACÍO

BOMBA DE VACÍO REGSO 280



MODELO 0032

CAPACIDAD

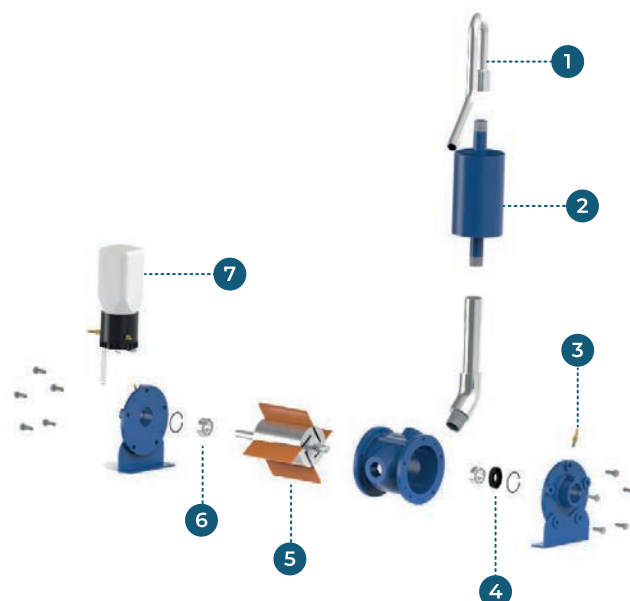
Rpm	l/min	Peso Kg
1300	200	15
1400	280	

Sistema de lubricación por medio de aceite

ACCESORIOS

- Polea de 5"
- Escape
- Lubricador con base

No.	REF	DENOMINACIÓN
1	0076	Cuello de ganso para escape regso R280
2	0112	Escape para bomba regso R280
3	0164	Pivote para bomba de vacío R280
4	0179	Retén para bomba de vacío regso R280
5	0121	Juego de paletas para bomba regso R280
6	0021	Balero para bomba de vacío regso R280
7	0008	Aceitera o dosificador universal



BOMBA DE VACÍO REGSO 350



MODELO 0034

CAPACIDAD

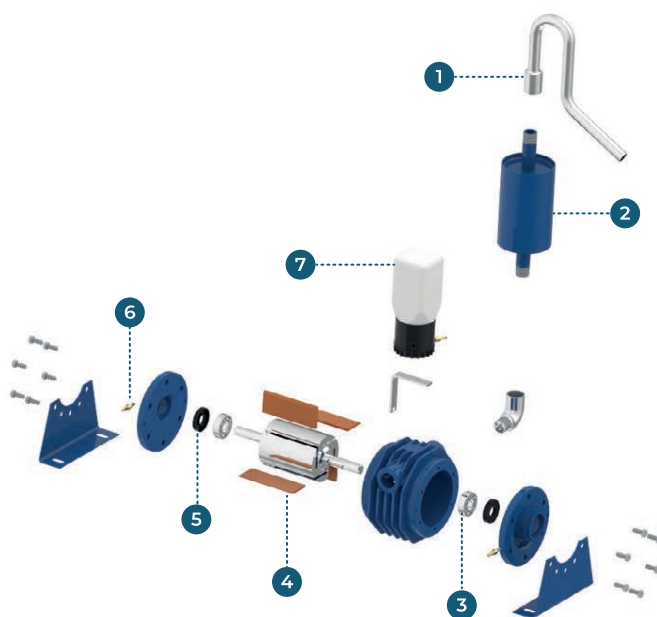
Rpm	l/min	Peso Kg
1300	280	20
1400	350	

Sistema de lubricación por medio de aceite

ACCESORIOS

- Polea de 5"
- Escape
- Lubricador con base

No.	REF	DENOMINACIÓN
1	0076	Cuello de ganso para escape regso R350
2	0113	Escape para bomba regso R350
3	0022	Balero para bomba de vacío regso R350
4	0123	Juego de paletas para bomba regso R350
5	0180	Retén para bomba de vacío regso R350
6	0164	Pivote para bomba de vacío R350
7	0008	Aceitera o dosificador universal



BOMBA DE VACÍO REGSO 750



MODELO 0036

CAPACIDAD

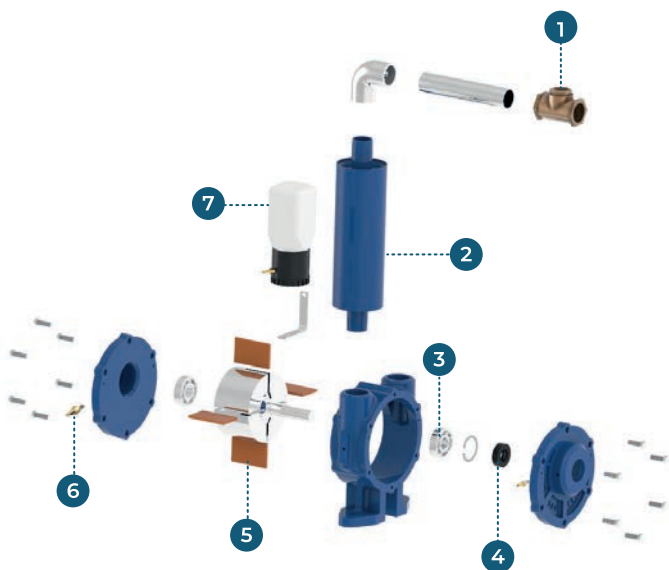
Rpm	l/min	Peso Kg
1200	500	30
1400	750	

Sistema de lubricación por medio de aceite

ACCESORIOS

- Polea de 6"
- Escape con check
- *El check se vende por separado
- Lubricador con base

No.	REF	DENOMINACIÓN
1	0229	Válvula check 1 1/4" de latón
2	0114	Escape para bomba regso R750
3	0023	Balero para bomba de vacío regso R750
4	0181	Retén para bomba de vacío regso R750
5	0125	Juego de paletas para bomba regso R750
6	0164	Pivote para bomba de vacío R750
7	0008	Aceitera o dosificador universal



BOMBA DE VACÍO REGSO 1500



MODELO 0038

CAPACIDAD

Rpm	l/min	Peso Kg
1000	1200	40
1200	1500	

Sistema de lubricación por medio de aceite

ACCESORIOS

- Polea de 6"
- Escape con check
- *El check se vende por separado
- 2 Lubricador con base



No.	REF	DENOMINACIÓN
1	0230	Válvula check 2" de latón
2	0115	Escape para bomba regso R1500
3	0024	Balero para bomba de vacío regso R1500
4	0182	Retén para bomba de vacío regso R1500
5	0127	Juego de paletas para bomba regso R1500
6	0164	Pivote para bomba de vacío R1500
7	0008	Aceitera o dosificador universal



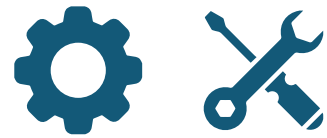
**“UN INSTRUMENTO
NECESARIO
CON UN TRATO
NATURAL”**



A photograph of three black and white cows standing in a green field under a clear blue sky. The cows are looking towards the camera. The image is overlaid with a grey diagonal shape on the left side and a pattern of thin, light blue diagonal lines across the entire scene. The text 'REFACCIONES PARA EQUIPOS DE ORDEÑO' is written in white, bold, uppercase letters at the bottom left.

**REFACCIONES PARA
EQUIPOS DE ORDEÑO**

COLECTOR 150cc



CÓDIGO 0066

CARACTERÍSTICAS

- Tapa transparente.
- Resistente a golpes y altas temperaturas.
- Capacidad 150 cm³
- Peso 1kg
- Material acero inoxidable.



No.	REF	DENOMINACIÓN
1	0134	Mando de cierre para colector tipo alfa-laval 150cc
2	0192	Tapa para colector tipo alfa-laval 150cc
3	0096	Empaque para tapa de colector tipo alfa-laval 150cc
4	0141	Media esfera para colector tipo alfa-laval 150cc

COLECTOR 240cc



CÓDIGO 0067

CARACTERÍSTICAS

- Tapa transparente.
- Resistente a golpes y altas temperaturas.
- Capacidad 240 cm³
- Material acero inoxidable.



No.	REF	DENOMINACIÓN
1	0135	Mando de cierre para colector tipo orbiter 240cc
2	0193	Tapa para colector tipo orbiter 240cc
3	0142	Medía esfera para colector tipo orbiter 240cc
4	0129	Junta tórica para colector tipo orbiter 240cc
5	0097	Empaque para tapa de colector tipo orbiter 240cc
6	0088	Distribuidor de vacío para colector tipo orbiter 240cc

COLECTOR 280cc



CÓDIGO 0068

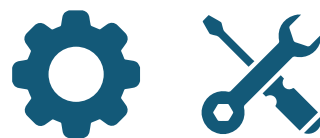
CARACTERÍSTICAS

- Tapa transparente.
- Resistente a golpes y altas temperaturas.
- Capacidad 280 cm³
- Material acero inoxidable.



No.	REF	DENOMINACIÓN
1	0135	Mando de cierre para colector tipo orbiter 280cc
2	0193.1	Tapa para colector tipo orbiter 280cc
3	0142	Media esfera para colector tipo orbiter 280cc
4	0129	Junta tórica para colector tipo orbiter 280cc
5	0097	Empaque para tapa de colector tipo orbiter 280cc
6	0088	Distribuidor de vacío para colector tipo orbiter 280cc

COLECTOR 300cc

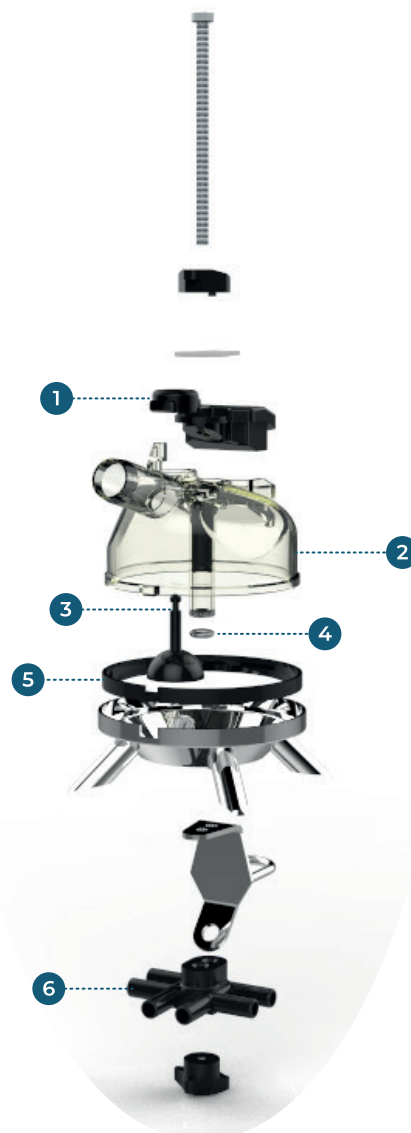


CÓDIGO 0069

CARACTERÍSTICAS

- Tapa transparente.
- Resistente a golpes y altas temperaturas.
- Capacidad 300 cm³
- Material acero inoxidable.

No.	REF	DENOMINACIÓN
1	0136	Mando de cierre para colector tipo westfalia classic 300cc
2	0194	Tapa para colector tipo westfalia classic 300cc
3	0143	Media esfera para colector tipo westfalia classic 300cc
4	0129	Junta tórica para colector tipo westfalia classic 300cc
5	0098	Empaque para tapa de colector tipo westfalia classic 300cc
6	0089	Distribuidor de vacío para colector tipo westfalia classic 300cc



//////
TAPAS PARA COLECTOR



TIPO ALFA-LAVAL 150cc

REF: 0192



TIPO ORBITER 240cc

REF: 0193

TIPO ORBITER 280cc

REF: 0193.1



TIPO WESTFALIA 300cc

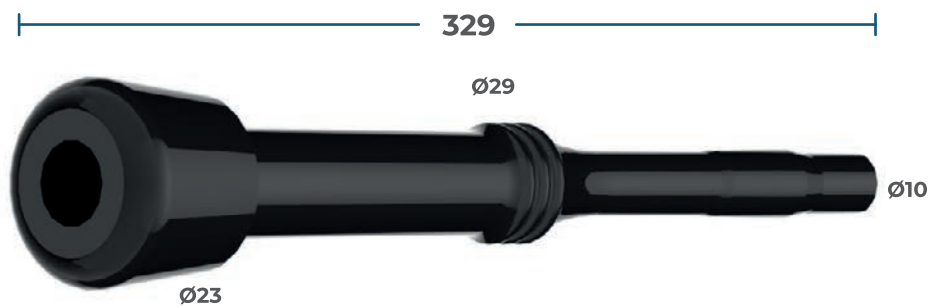
REF: 0194

PEZONERAS / CASQUILLOS



TIPO WESTFALIA

REF: 0162



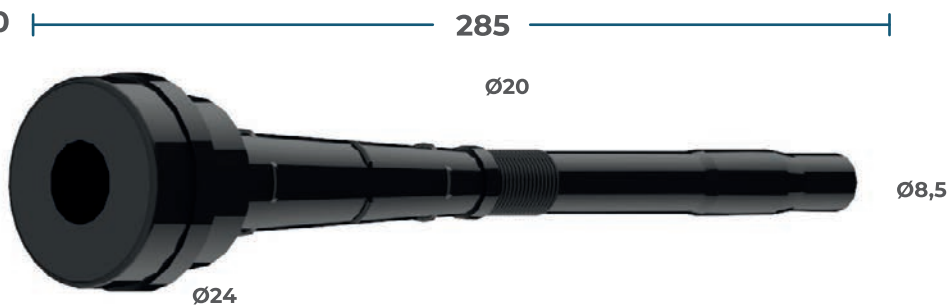
CASQUILLO PROTECTOR

REF: 0054



TIPO REGSO

REF: 0160



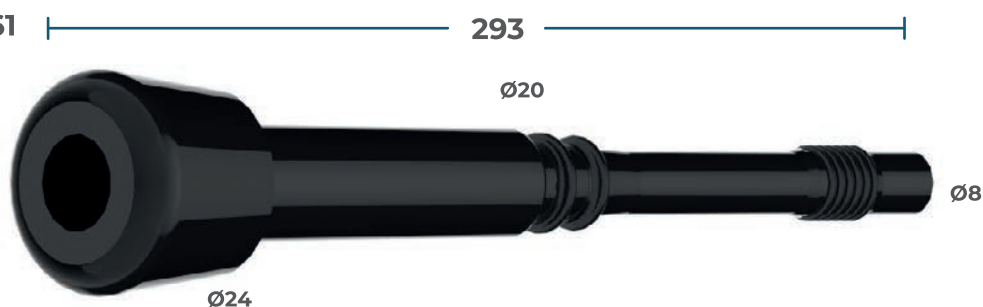
CASQUILLO PROTECTOR

REF: 0052



TIPO ALFA-LAVAL

REF: 0161



CASQUILLO PROTECTOR

REF: 0053



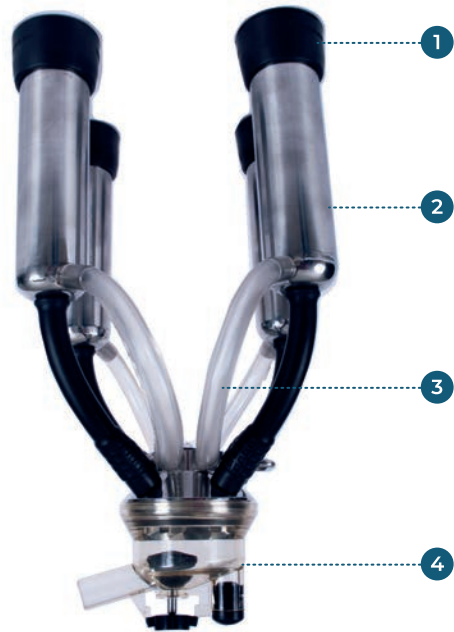
UNIDADES DE ORDEÑO



TIPO ALFA-LAVAL 150cc

REF: 0222 -Acero Inoxidable-

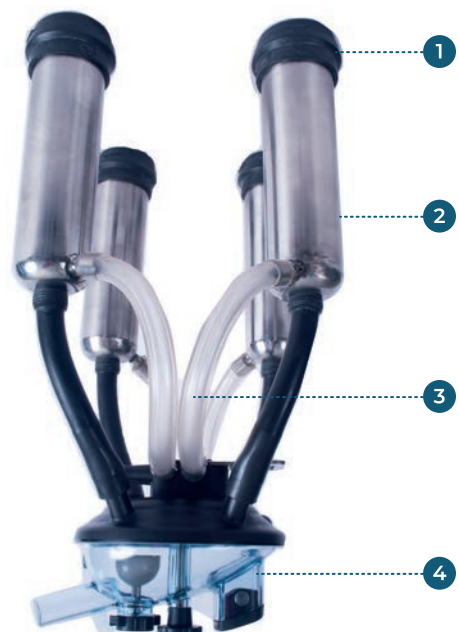
No.	REF	DENOMINACIÓN
1	0160	Pezonera tipo regso
2	0052	Casquillo protector tipo regso
3	0120	Juego de mangueras cortas de vacío
4	0066	Colector tipo alfa laval 150cc



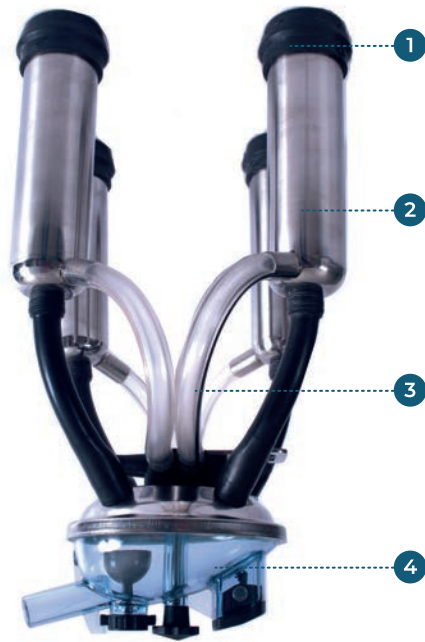
TIPO ORBITER 240cc

REF: 0223 -Plástico-

No.	REF	DENOMINACIÓN
1	0160	Pezonera tipo regso
2	0052	Casquillo protector tipo regso
3	0120	Juego de mangueras cortas de vacío
4	0067	Colector tipo orbiter 240cc



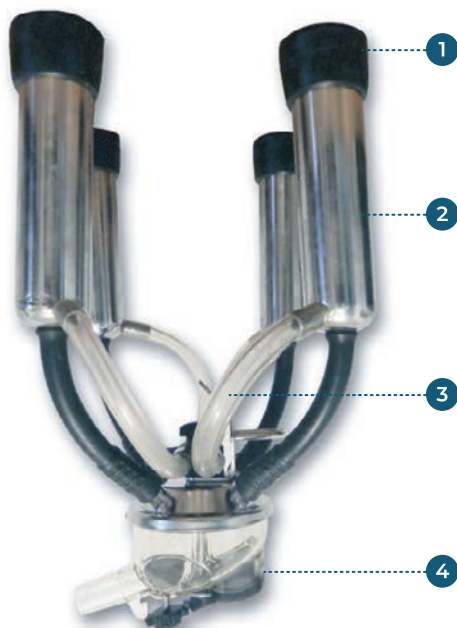
UNIDADES DE ORDEÑO



TIPO ORBITER 280cc

REF: 0224 -Acero Inoxidable-

No.	REF	DENOMINACIÓN
1	0160	Pezonera tipo regso
2	0052	Casquillo protector tipo regso
3	0120	Juego de mangueras cortas de vacío
4	0068	Colector tipo orbiter 280cc



TIPO WESTFALIA 300cc

REF: 0225 -Acero Inoxidable-

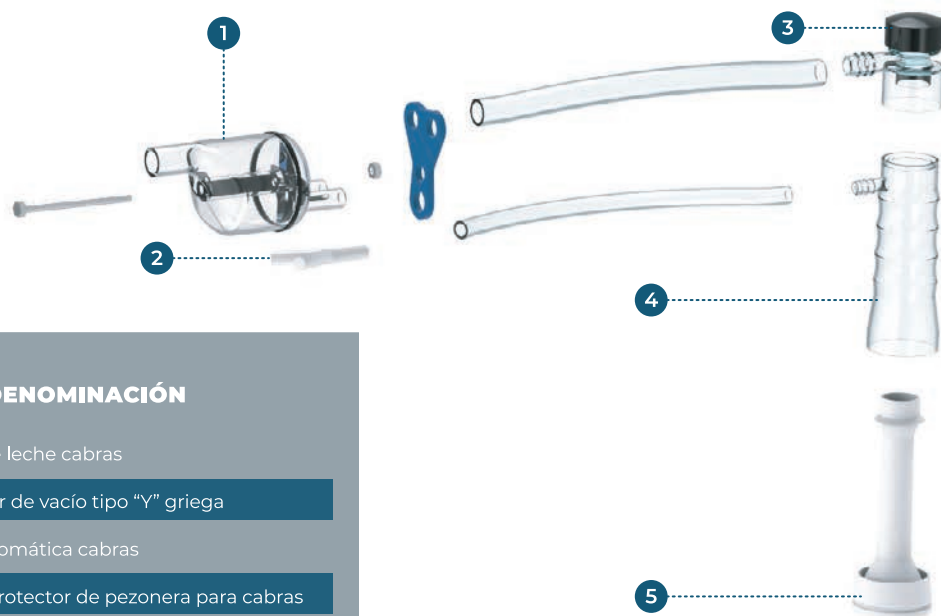
No.	REF	DENOMINACIÓN
1	0160	Pezonera tipo regso
2	0052	Casquillo protector tipo regso
3	0120	Juego de mangueras cortas de vacío
4	0069	Colector tipo westfalia classic 300cc

UNIDAD DE ORDEÑO

para cabras



CÓDIGO 0226



No.	REF	DENOMINACIÓN
1	0065	Colector de leche cabras
2	0087	Distribuidor de vacío tipo "Y" griega
3	0238	Válvula automática cabras
4	0055	Casquillo protector de pezonera para cabras
5	0163	Pezonera para cabras de silicón

PULSADOR NEUMÁTICO

tipo L80



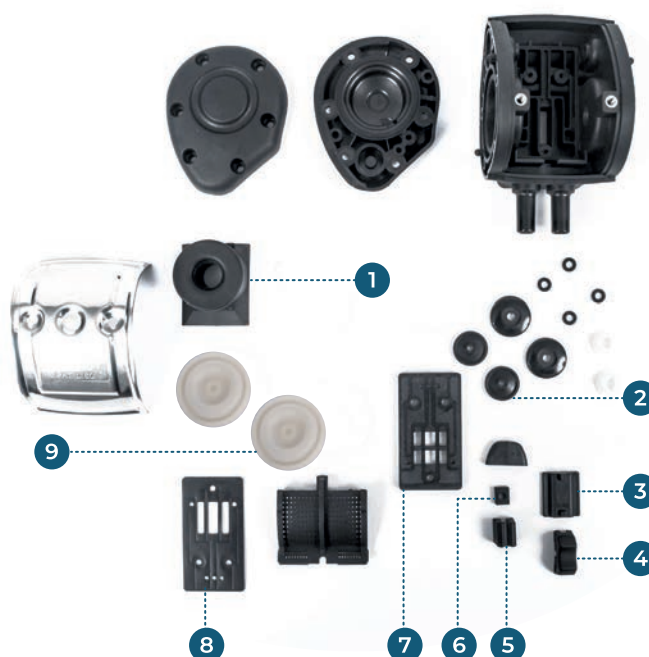
CÓDIGO 0175

REF: 0175

CARACTERÍSTICAS

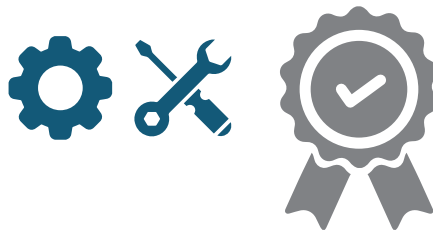
- Diseñados para condiciones de trabajo pesado.
- Fácil de instalar, preciso.

No.	REF	DENOMINACIÓN
1	0172	Porta pulsador
2	0083	Diafragma inferior
3	0072	Corredera superior
4	0166	Prisionero de corredera superior
5	0167	Prisionero de corredera inferior
6	0073	Corredera inferior
7	0165	Placa principal
8	0101	Empaque placa
9	0084	Diafragma superior



UNIDAD FINAL

de descarga regso



CÓDIGO 0217

Fabricado en acero inoxidable grado alimenticio, se adapta a todas las salas de ordeño, desde las pequeñas instalaciones hasta las de grandes dimensiones.

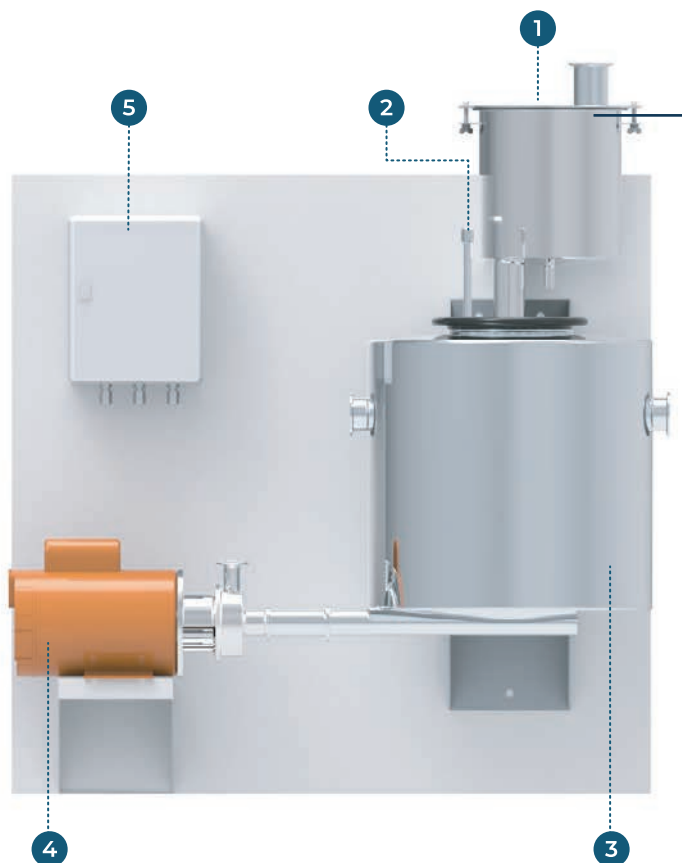
El receptor ha sido diseñado para garantizar un alto nivel higiénico.

Puede ser instalado en la pared para adaptarse mejor a la tipología de la sala.

INCLUYE

- 1 Bomba de leche regso R100
- 1 Control de descarga
- 1 Recibidor de leche regso R60 litros
- 1 Sensor de leche
- 1 Trampa para recibidor de leche de acero inoxidable

No.	REF	DENOMINACIÓN
1	0212	Trampa para recibidor de leche
2	0189	Sensor de leche
3	0176	Recibidor de leche R60-2"
4	0029	Bomba de leche regso R100
5	0070	Control de descarga



RECIBIDOR DE LECHE

Regso -Tapa Sanitaria Incluida-



MODELO

REF

R60-2"

0176

R60-3"

0177

R80-3"

0178

CARACTERÍSTICAS

Fabricado en acero inoxidable y se adapta a todas las salas de ordeño, desde las pequeñas instalaciones hasta las de grandes dimensiones.

El receptor ha sido diseñado para garantizar un elevado nivel higiénico. Puede ser instalado en la pared para adaptarse mejor a la tipología de la sala.



500 mm



440 mm

TRAMPA RECIBIDOR DE LECHE

Regso R60 acero inoxidable



MEDIDA

REF

2"

0212

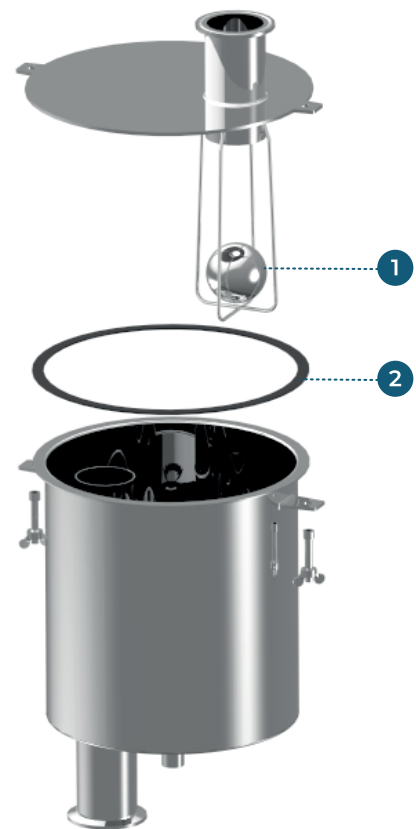
3"

0213

No.	REF	DENOMINACIÓN
-----	-----	--------------

1	0158	Pelota para trampa sanitaria regso 3"
---	------	---------------------------------------

2	0102	Empaque para trampa sanitaria
---	------	-------------------------------



TRAMPA RECIBIDOR DE LECHE

Regso 2" -Transparente-



MEDIDA

REF

2"

0214

No.

REF

DENOMINACIÓN

1

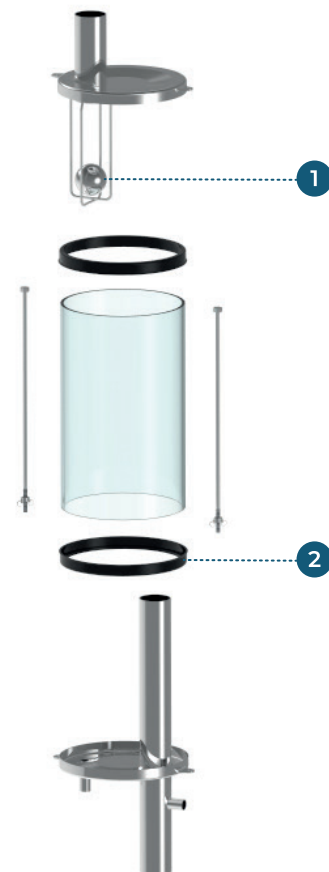
0157

Pelota para trampa sanitaria regso 2"

2

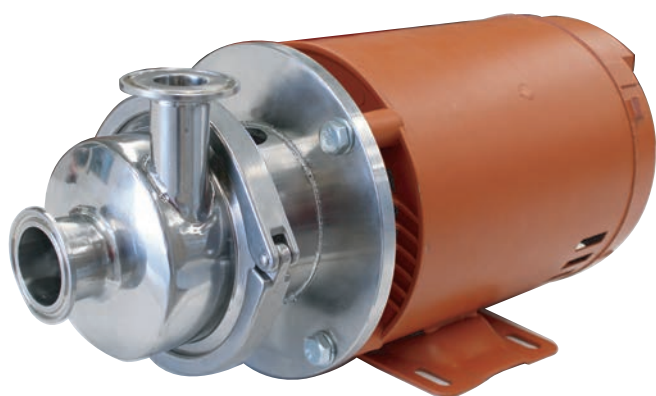
0102

Empaque para trampa sanitaria



BOMBA DE LECHE

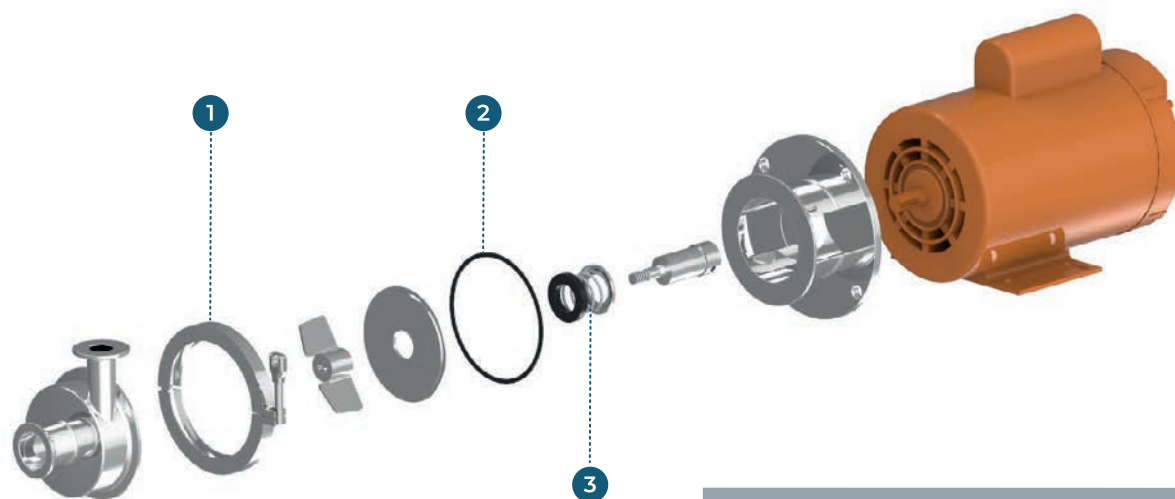
Regso R100



CÓDIGO 0029

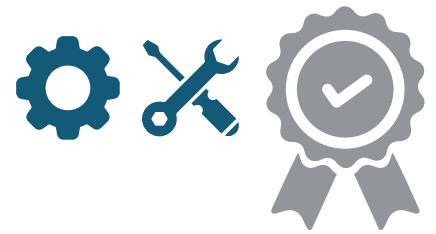
CARACTERÍSTICAS

- Motor Siemens 1 HP
- Con la capacidad de descargar 8000 lts por hora



No.	REF	DENOMINACIÓN
1	0005	Abrazadera clamp 4"
2	0103	Empaque clamp 4"
3	0188	Sello

PORTA FILTRO DE LECHE



CÓDIGO 0173

REF: 0175

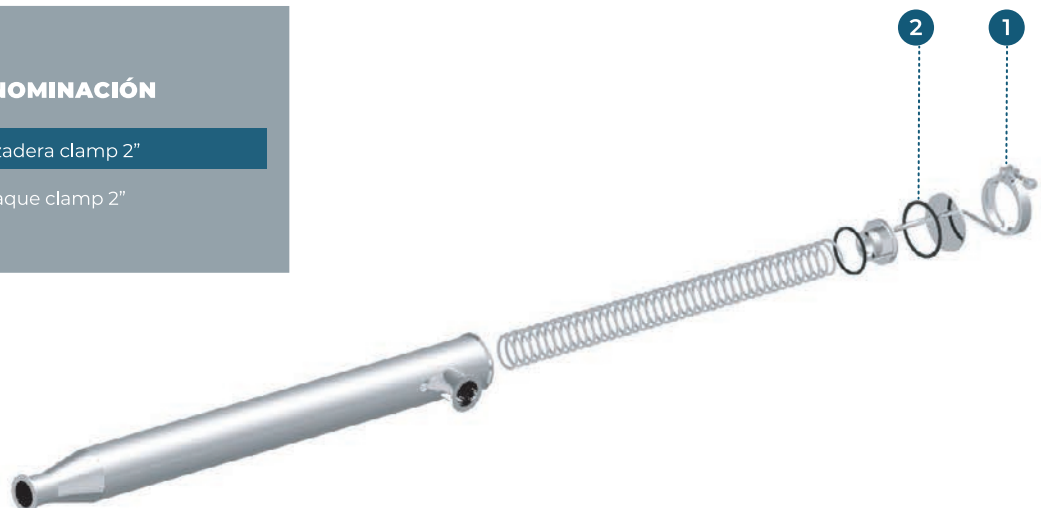
CARACTERÍSTICAS

- El paquete incluye 60 respuestos "filtro de leche".

No.	REF	DENOMINACIÓN
-----	-----	--------------

1	0003	Abrazadera clamp 2"
---	------	---------------------

2	0094	Empaque clamp 2"
---	------	------------------



SERVO REGULADOR

3,500 litros



CÓDIGO 0190

CARACTERÍSTICAS

- Mantienen el vacío estable.
- Agiliza el tiempo de ordeño.
- Elimina el riesgo de mastitis gracias a su sistema de sellado de vacío automático, así como otros problemas de salud.

No.	REF	DENOMINACIÓN
1	0085.1	Diafragma grande servo regulador

VÁLVULA DE REGULACIÓN

Regso 3/4"



CÓDIGO 0236

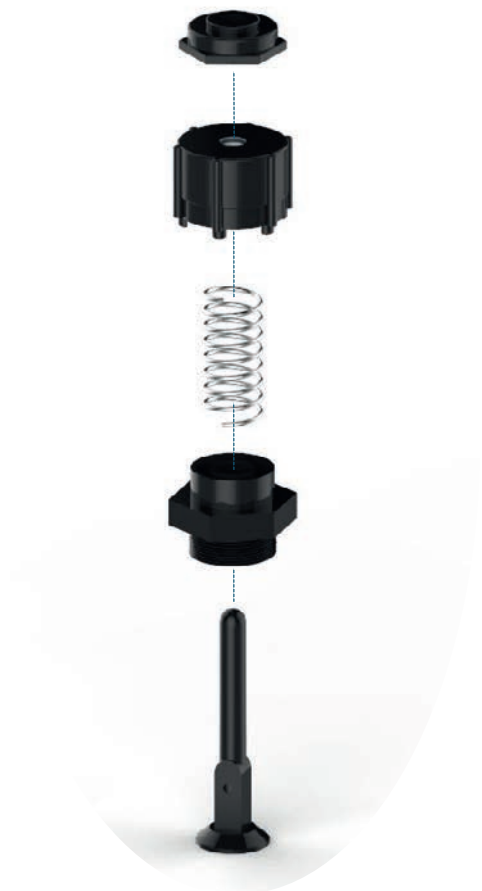
CARACTERÍSTICAS

- Regula hasta 800 lts

Explosivo de modo representativo para conocer la manera de armado.

Mantener limpia la válvula de regulación para evitar el mal funcionamiento en el equipo de ordeño.

****No aplica la venta de piezas por separado***



PESADOR DE LECHE

tipo waikato -capacidad 35 kg-



CÓDIGO 0159

SISTEMA DE APERTURA

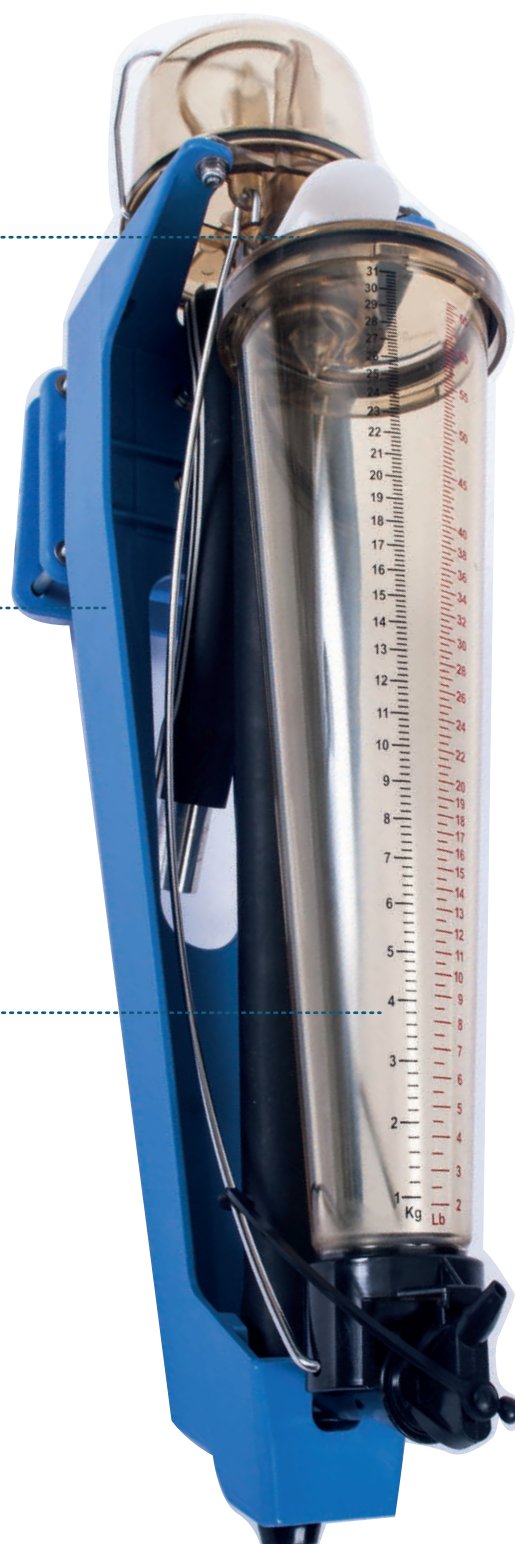
Se ha incorporado un sistema de apertura en el vaso de medición para permitir una limpieza completa de su interior.

DISEÑO MEJORADO

Gracias a las mejoras realizadas en el diseño y a su fabricación en termoplástico de alta resistencia, el nuevo modelo de medidor es más robusto y resistente.

MEDICIÓN EXACTA

El medidor proporcional JD permite realizar una medición precisa y fiable. Su nuevo vaso con capacidad de hasta 35 kg. ha sido fabricado en polisulfona. Su escala de medición está grabada en serigrafía para evitar el desgaste por el uso de detergentes y otros agentes.



REFACCIONES VARIAS



INYECTOR DE AIRE TURBOWASH 4000P

REF: 0118



SENSOR DE LECHE

REF: 0189



ENTRADA CURVA LÍNEA ALTA

MEDIDA	REF
1 1/2"	0104
2"	0105
2 1/2"	0106
3"	0107

*Acero inoxidable grado alimenticio

REFACCIONES VARIAS



ENTRADA CURVA LÍNEA BAJA

MEDIDA	REF
1 1/2"	0108
2"	0109
2 1/2"	0110
3"	0111



**Acero inoxidable grado alimenticio*

CONTROL DE PULSACIÓN ELECTRÓNICO -6 A 12 PULSADORES-

REF: 0071

CARACTERÍSTICAS

El sistema se puede usar en salas de cualquier tipo de pulsación individual, controlada mediante el flujo para un ordeño breve y eficiente con un mínimo de irritación de la vaca.



ABRAZADERA CLAMP

MEDIDA	REF
1	0001
1 1/2"	0002
2"	0003
2 1/2"	0004
3"	0005



REFACCIONES VARIAS



PULSADOR ELECTRÓNICO TIPO LE20

REF: 0174

CARACTERÍSTICAS

Diseñados para minimizar el consumo de vacío y garantizar una excelente estabilidad de vacío.



APLICADOR DE SELLADOR

REF: 0019

CARACTERÍSTICAS

- Plástico Grado alimenticio



BOTE LECHERO

REF: 0040

CARACTERÍSTICAS

- Capacidad de 40 litros.
- Estañado

REFACCIONES VARIAS



BOTE LECHERO

REF: 0041

CARACTERÍSTICAS

- Capacidad de 40 litros.
- Polietileno



EMPAQUE PARA ACRÍLICO -DOMO-

REF: 0100

CARACTERÍSTICAS

- Grado alimenticio



ACRÍLICO CIEGO PARA CALDERÍN

REF: 0010

CARACTERÍSTICAS

- Con domo
- Incluye empaque



REFACCIONES VARIAS



ACRÍLICO PARA BOTE LECHERO

ACRÍLICO

REF

2 salidas

0011

3 salidas

0012

**Color blanco*



ACRÍLICO PARA BOTE LECHERO

**Con domo*

ACRÍLICO

REF

2 salidas

0017

3 salidas

0018

CARACTERÍSTICAS

- Empaque grado alimenticio
- Acrílico de 3 salidas
- Niples de acero inoxidable



NIPLES PARA ACRÍLICO

REF: 0154

CARACTERÍSTICAS

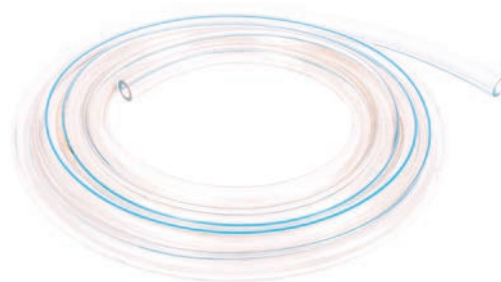
- Medida de 1/2"
- Acero Inoxidable

REFACCIONES VARIAS



MANGUERA PARA LECHE

ACRÍLICO	REF
5/8"	0137
9/16"	0138



CARACTERÍSTICAS

- Grado alimenticio

MANGUERA DOBLE DE PULSACIÓN

REF: 0139



MANGUERA PARA ACEITERA O DOSIFICADOR UNIVERSAL

REF: 0140



REFACCIONES VARIAS



MOTORES A GASOLINA KOHLER

MODELO	REF
MGK-R6.5	0148
MGK-R9.5	0149

CARACTERÍSTICAS

- Desde 6.5 HP hasta 14 HP



MOTORES A GASOLINA HONDA

MODELO	REF
MGH-R5.5	0144
MGH-R6.5	0145
MGH-R9	0146
MGH-R13	0147

CARACTERÍSTICAS

- Desde 3 HP hasta 20 HP



MOTORES ELÉCTRICO SIEMENS

MODELO	REF
MES-R1	0150
MES-R11/2	0151
MES-R2	0152
MES-R3	0152.1
MES-R5	0153

CARACTERÍSTICAS

- Desde 0.5 HP hasta 7 HP Monofásico o trifásico.

REFACCIONES VARIAS



ACEITE PARA BOMBA DE VACÍO 1 LT.

REF: 0006



ACEITE PARA BOMBA DE VACÍO 1 GALÓN

REF: 0007



DEPÓSITO DEL DREN

REF: 0079



REFACCIONES VARIAS



NIPLES PARA ACRÍLICO DE PVC

REF: 0155



EMPAQUE CLAMP

MEDIDAS	REF
1 1/2"	0093
2"	0094
3"	0095



AMORTIGUADOR PARA MOTOR ELÉCTRICO

REF: 0020



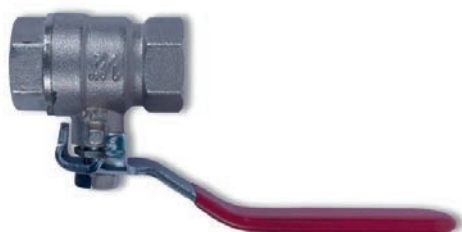
REFACCIONES VARIAS



BANDA TIPO A Y B

TIPO	REF
A	0026
B	0027

- Incluye Empaque
- Banda tipo A para ordeñadora 241, 300, 350, 500, 750.
- Banda tipo B para ordeñadora 1500



LLAVE DE PASO

MEDIDAS	REF
1/2"	0131
3/4"	0132



DISTRIBUIDOR DE LAVADO TIPO PATA DE GALLO

REF: 0090

REFACCIONES VARIAS



BOTE LECHERO GRADUADO

**Más unidad de ordeño*

UNIDAD DE ORDEÑO	REF
Colector tipo alfa-laval 150cc	0066
Colector tipo orbiter 240cc	0067
Colector tipo orbiter 280cc	0068
Colector tipo westfalia classic 300cc	0069



CARACTERÍSTICAS

- Capacidad de 40 litros.
- Polietileno

VACUÓMETRO REGSO SECO

REF: 0228



VACUÓMETRO REGSO CON GRICERINA

REF: 0227



**SOMOS TU PROVEEDOR
DE CONFIANZA**
EN CALIDAD Y PRODUCCIÓN





**REFACCIONES PARA
BOMBAS DE VACÍO**

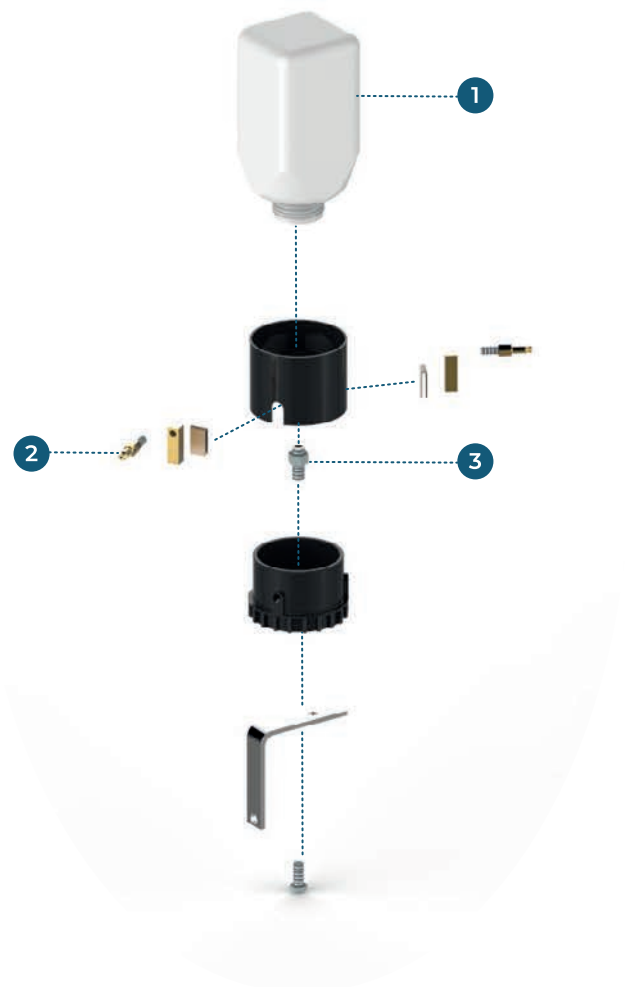
ACEITERA O DOSIFICADOR UNIVERSAL



REF: 0008

CARACTERÍSTICAS

- Abastecedor de aceite para bomba de vacío.



No.	REF	DENOMINACIÓN
1	0046	Bote para aceitera
2	0164	Pivote para aceitera
3	0216	Tornillo regulador hueco

REFACCIONES VARIAS



JUEGO DE PALETAS PARA BOMBA DE VACÍO REGSO

MODELO	REF
Bomba de vacío R280	0121
Bomba de vacío R350	0123
Bomba de vacío R750	0125
Bomba de vacío R1500	0127



JUEGO DE PALETAS PARA BOMBA DE VACÍO REGSO KEVLAR

MODELO	REF
Bomba de vacío R280	0122
Bomba de vacío R350	0124
Bomba de vacío R750	0126
Bomba de vacío R1500	0128



PIVOTE PARA ACEITERA

REF: 0164

CARACTERÍSTICAS

- Máxima resistencia y durabilidad



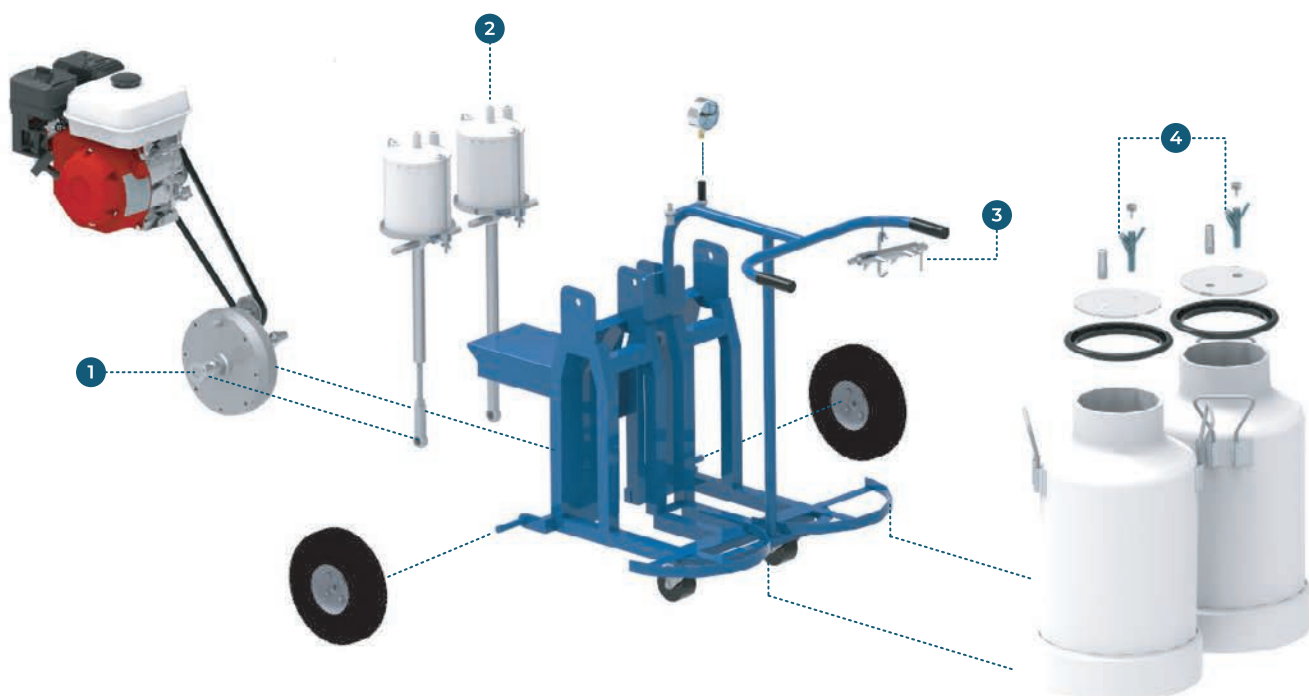
**“ CREAMOS
UNA HERRAMIENTA
INCREÍBLE Y DE CALIDAD
PARA EL SECTOR
LECHERO ”**





**REFACCIONES PARA
ORDENADORAS DE PISTÓN**

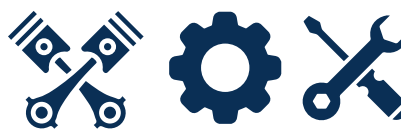
ORDEÑADORA DE PISTÓN



No.	REF	DENOMINACIÓN
1	P036	Transmisión completa
2	P037	Pistón completo
3	P009	Colector completo
4	P035	"Y" completa

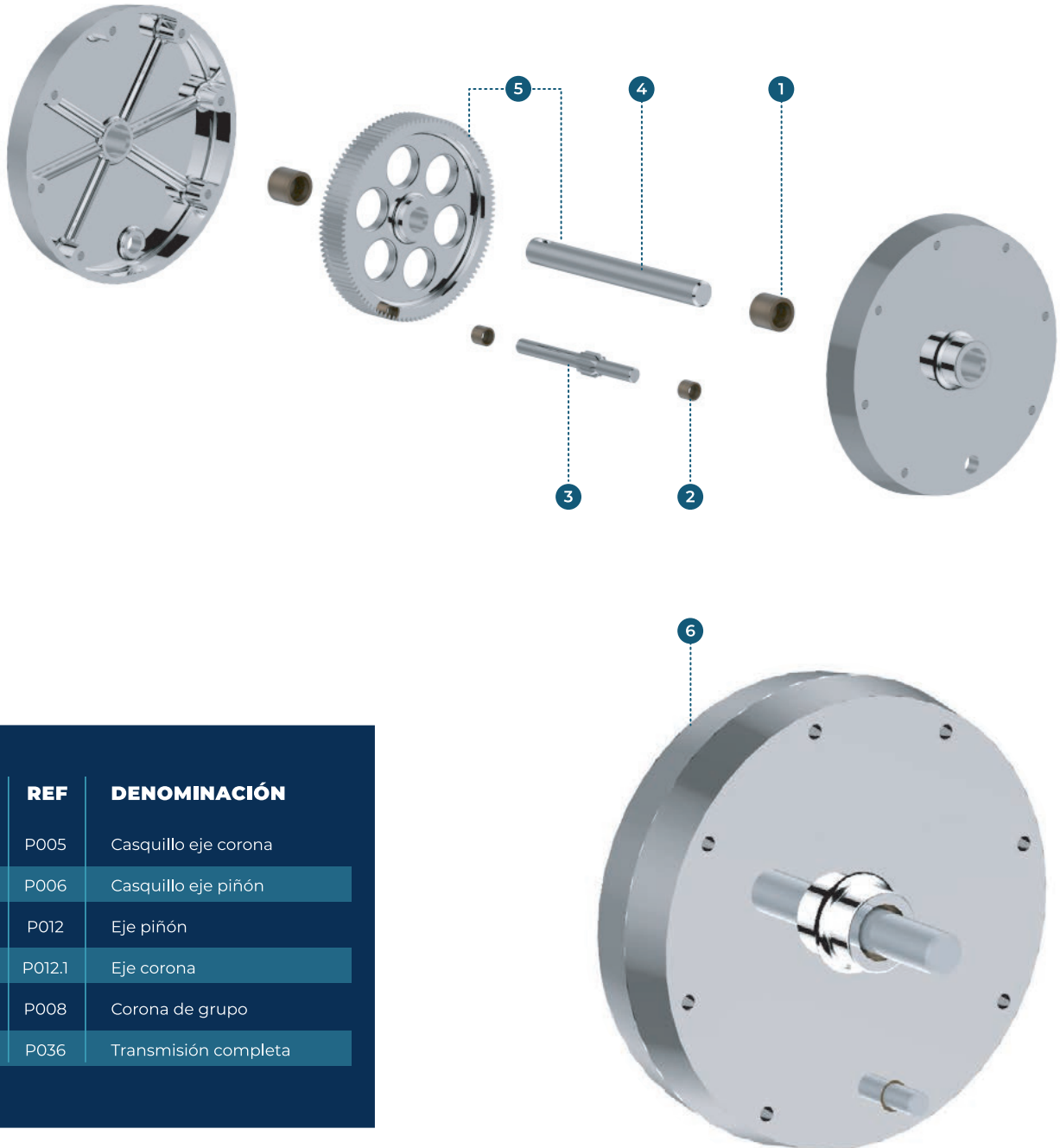
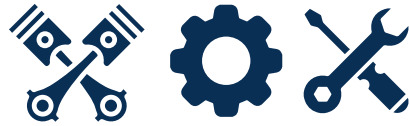


COLECTOR



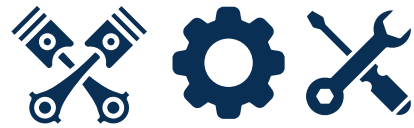
No.	REF	DENOMINACIÓN
1	P029	Tapón válvula de regulación
2	P002	Balín válvula de regulación
3	P022	Resorte exterior inferior
4	P028	Tapa de colector
5	P010	Cuerpo colector
6	P013	Esfera
7	P030	Teflón grande
8	P011	Distribuidor de vacío
9	P026	Tapón "Y"
10	P031	Balín "Y"
11	P034	"Y" griega

TRANSMISIÓN



No.	REF	DENOMINACIÓN
1	P005	Casquillo eje corona
2	P006	Casquillo eje piñón
3	P012	Eje piñón
4	P012.1	Eje corona
5	P008	Corona de grupo
6	P036	Transmisión completa

PISTÓN



No.	REF	DENOMINACIÓN
1	P025	Tapa de cilindro
2	P015	Junta de cilindro superior
3	P007	Cilindro
4	P016	Junta de cilindro inferior
5	P031	Balin para tapa de pistón
6	P014	Embolo de cuero
7	P021	Resorte expander
8	P019	Muñonera articulada
9	P004	Casquillo muñonera
10	P001	Biela de grupo

**NUESTRAS HERRAMIENTAS
SON EL MEJOR ALIADO
PARA TU TRABAJO**



A black and white cow is grazing in a lush green field. The cow has a distinctive pattern of black and white patches. It is facing right, with its head down, eating grass. A yellow tag is visible on its ear. The background is a vast, green field under a clear sky. The image is partially obscured by a grey diagonal shape on the left side.

**TANQUES - TERMOS -
ENFIRADORES**

TERMO DE ENFRIAMIENTO

vertical



REF CAPACIDAD

0195	500 lts
0196	1000 lts
0197	1500 lts
0198	2000 lts
0199	2500 lts
0200	3000 lts

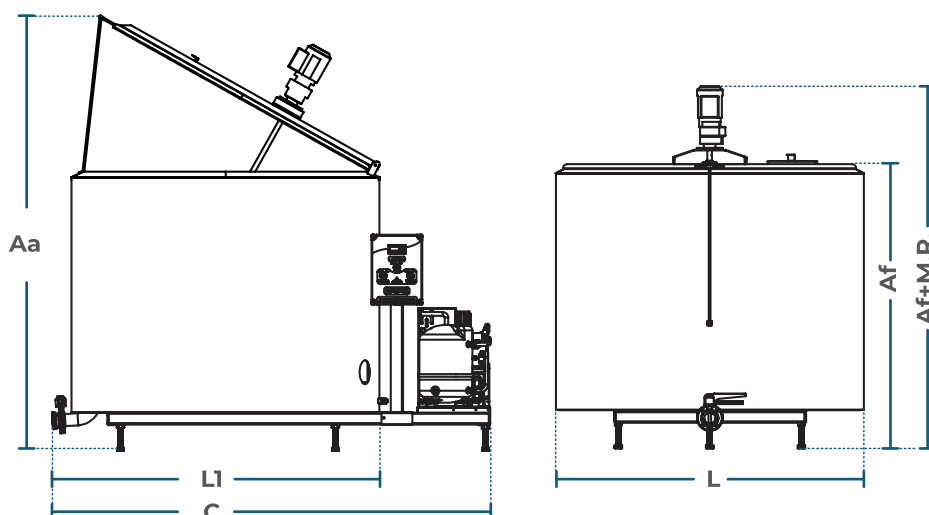
MEDIDAS DEL TANQUE CILÍNDRICO (mm)

CAPAC.	U/F	M.R.	C	L	LI	Af	Af+M.R.*	Aa
500 lts	01	01	1870	1220	1300	850	1120	1480
1000 lts	01	01	1840	1310	1390	1130	1490	1850
1500 lts	01	01	2280	1610	1690	1210	1480	1830
2000 lts	01	01	2280	1610	1690	1470	1740	2100
2500 lts	01	01	2600	1810	1890	1560	1830	2100
3000 lts	02	02	3020	2100	2180	1330	1600	1930

EXPORTACIÓN

CAPAC.	U/F	M.R.	C	L	LI	Af	Af+M.R.*	Aa
2000 lts	01	01	2400	1640	1720	1260	1530	1840

*Altura moto-reductor 270mm



TENSIONES

- Monofásica 220Vca/50hz
- Trifásica 220Vca/50hz
- Trifásica 380Vca/50hz

DATOS

- U/F** Unidad de frío
- M.R.** Moto-reductor
- C** Largo total con unidad
- L** Ancho de la cuba
- LI** Largo de la cuba
- Af** Altura tanque cerrado
- Af + M.R.** Altura total del tanque cerrado
- Aa** Altura total del tanque abierto

TERMO DE ENFRIAMIENTO

horizontal cerrado



REF

CAPACIDAD

0207	Lavado automático 2200 lts
0208	Lavado automático 3500 lts
0209	Lavado semi-automático 2200 lts
0210	Lavado semi-automático 3500 lts

MEDIDAS DEL TANQUE (MM)

CAPAC.	U/F	M.R.	C	L	Aa
2.200 lts	02	01	3550	1535	2055
3.500 lts	02	01	3874	1610	2202

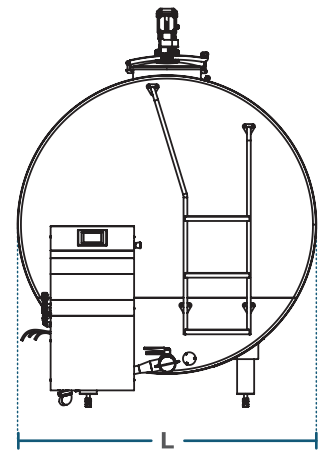
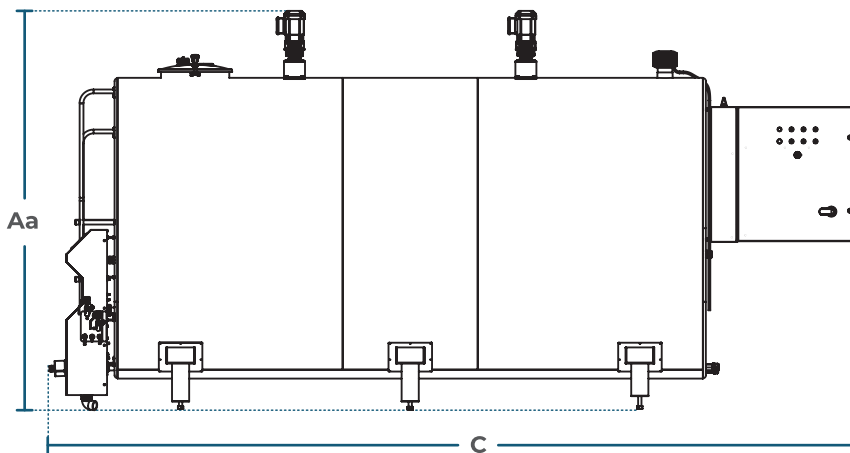
*Altura moto-reductor 270mm

TENSIONES

- Monofásica 220Vca/50hz
- Trifásica 220Vca/50hz
- Trifásica 380Vca/50hz

DATOS

- U/F** Unidad de frío
- M.R.** Moto-reductor
- C** Largo total con unidad
- L** Ancho de la cuba
- Aa** Altura total del tanque abierto



TERMO DE ENFRIAMIENTO

media caña semi horizontal



REF CAPACIDAD

REF	CAPACIDAD
0201	600 lts
0202	1000 lts
0203	1500 lts
0204	2000 lts
0205	2500 lts
0206	3000 lts

MEDIDAS DEL TANQUE (MM)

CAPAC.	U/F	M.R.	C	L	LI	L2	Af	Af+M.R.*	Aa
600 lts	01	01	1800	1175	1200	-	1040	1310	1500
1000 lts	01	01	2200	1400	1370	-	1210	1480	1650
1500 lts	01	01	2600	1400	1670	-	1370	1640	1800
2000 lts	01	01	3100	1400	2170	-	1270	1540	1800
2500 lts	01	01	3100	1700	2170	-	1340	1610	1800
3000 lts	02	01	3100	1700	2670	2330	1340	1610	1800

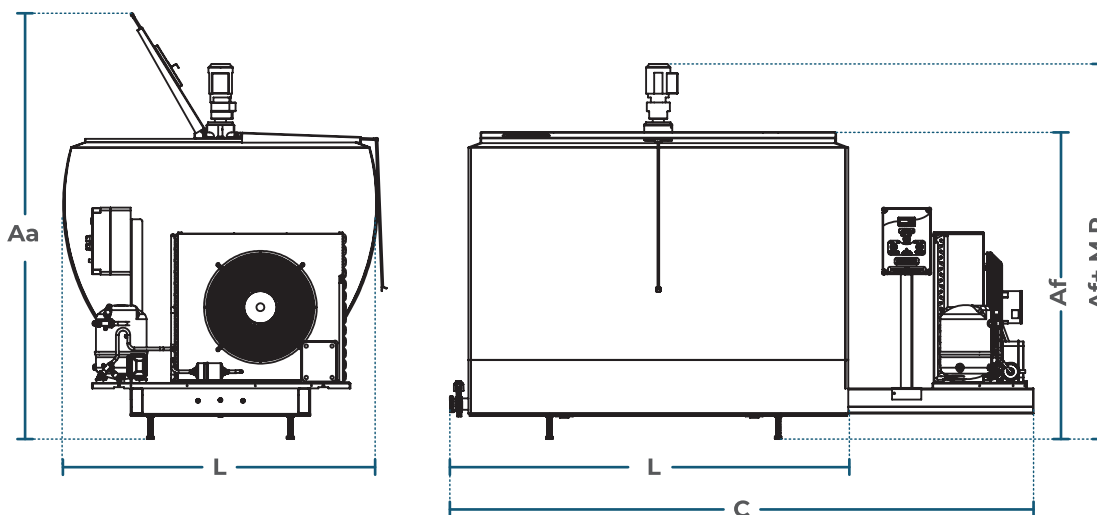
*Altura moto-reductor 270mm

TENSIONES

- Monofásica 220Vca/50hz
- Trifásica 220Vca/50hz
- Trifásica 380Vca/50hz

DATOS

- U/F** Unidad de frío
- M.R.** Moto-reductor
- C** Largo total con unidad
- L** Ancho de la cuba
- LI** Largo de la cuba
- L2** Ancho del chasis
-cuando posee dos U/F-
- Af** Altura tanque cerrado
- Af + M.R.** Altura total del tanque cerrado
- Aa** Altura total del tanque abierto





HIGIENE Y DESINFECCIÓN

CEPILLOS

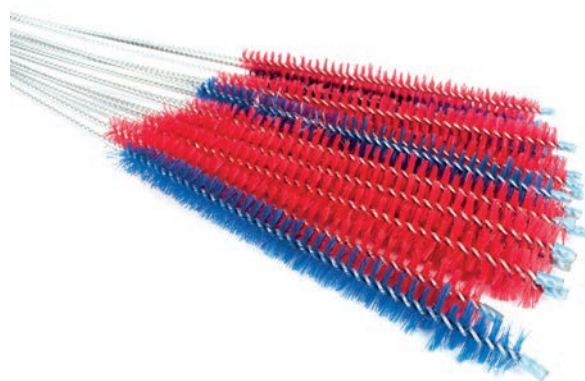


CEPILLO PARA MANGUERA DE LECHE

REF: 0056

CARACTERÍSTICAS

- Longitud 2.10 mts



CEPILLO PARA PEZONERA

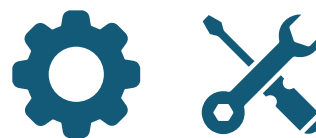
REF: 0057

CARACTERÍSTICAS

- Plástico



LÍQUIDOS



LIMPIADORES DETERGENTES SANITIZADOS

REF	MODELO
0080	Detergente alcalino clorado para ordeñadoras fijas con sistema de arrastre electrónico o neumático. Presentación 30 kg.
0081	Detergente colorado para ordeñadoras transportables. Presentación 20 kg.
0080	Dekalc en polvo para ordeñadoras fijas con sistema de arrastre electrónico o neumático. Presentación 30 kg.



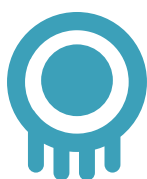
SELLADOR

REF: 0187

CARACTERÍSTICAS

- Se utilizan para desinfectar los pezones antes y después del ordeño.
- Desinfectan, sellan y previene infecciones.
- Presentación 20 kg.

**SOMOS UNA EMPRESA
DE VITAL IMPORTANCIA
PARA EL SECTOR LECHERO**
CONTAMOS CON MÁS DE 20 AÑOS
DE EXPERIENCIA





TU PROVEEDOR DE CONFIANZA

TEL. OFICINA.
(01) 449 145 4356

WWW.REGSO.COM.MX